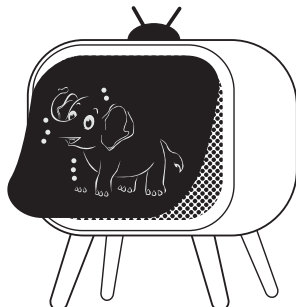


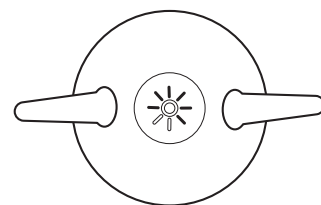
SÅDAN BRUGES



Insert a sheet into the grooves.

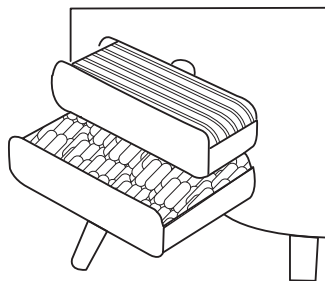


Brug pindene til at udfylde hullerne i billederne eller skabe din egen kunst ved hjælp af markører og tomme sider.

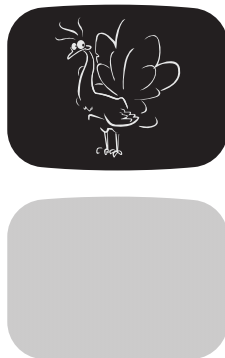


Press once to turn on the light.
Press again to change to flashing light.
Press a third time to power off.

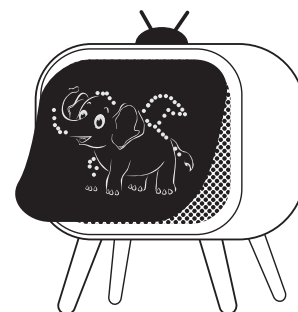
FUNKTIONER



Der er to rum på bagsiden til opbevaring.



Vælg et design eller lav dit eget design. Lad blækket tørre i 10 minutter, før du sætter arket i.



Med de mange forskellige farver, har du uendelig mange muligheder.



ADVARSEL OM BATTERIER

- Bland ikke gamle og nye batterier sammen.
- Alkaliske batterier og standard-batterier (carbon-zink) eller genopladelige batterier må ikke bruges sammen.
- Sørg for, at batterierne vender rigtigt, når det sættes i.
- Terminalerne på batteriet må ikke kortsluttes.
- Tag batterierne ud af produktet, før det opbevares.
- Genbrug eller bortskaf batterier i henhold til alle love og forordninger i landet.
- Bortskaf ikke batterier i ild, da de kan eksplodere eller lække.
- Batterier skal altid bruges, udskiftes og genoplades (hvis relevant) under opsyn af voksne.
- Forsøg ikke at oplade ikke-genopladelige batterier.
- Genopladelige batterier skal tages ud af legetøjet, inden de oplades.
- Genopladelige batterier må kun oplades under opsyn af voksne.
- Opbrugte batterier skal tages ud af legetøjet.
- Alkaliske batterier anbefales. Brug kun den angivne spænding.
- Behold denne brugervejledning til senere brug.