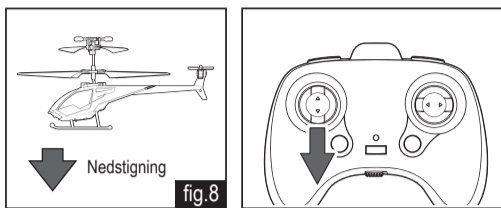
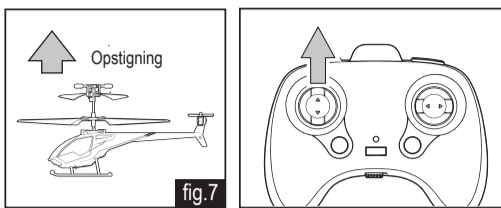


3. FLYVEKONTROL:

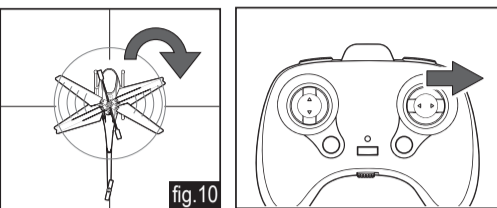
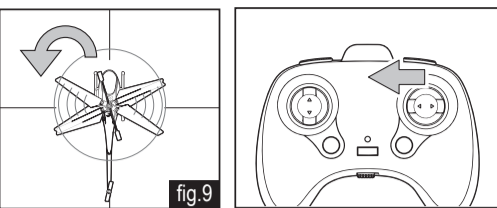
Op og nedstigning:

Når helikopteren flyver stabilt, skub langsomt gasstangen ud for at få helikopteren til at flyve højere, eller sænk stangen en smule for at få helikopteren til at flyve lavere. Det er kun nødvendigt at flytte stangen en lille smule for at opnå en jævn flyvning. (fig.7 & fig.8)



Drej til venstre og højre:

Hold helikopteren på en bestemt højde. Skub styrestangen til venstre for at vende helikopteren mod uret, og skub styrestangen til højre for at vende den med uret. (fig.9 & fig.10)



4. STARTPROCEDURER (EFTER TRIMMINGSPROCEDURE):

- Placér helikopteren på en jævn overflade. En ujævn gulvoverflade påvirker starten.
- Forøg langsomt handlingen på gashåndtaget.
- Du bør ikke se på senderen, men koncentrere dig om helikopteren.
- Så snart helikopteren forlader jorden, reducer farten på gashåndtaget en smule. (I det værste tilfælde, falder helikopteren tilbage på gulvet, men det er bedre end at styrer mod loftet.)
- Hvis helikopteren flyver nedad, skal farten på gashåndtaget forøges.
- Hvis helikopteren flyver opad, skal farten på gashåndtaget reduceres.
- For at dreje, skal styrestangen betjenes med små bevægelser. (De fleste begyndere vil let overstyre helikopteren.)
- For forlæns bevægelse drejes helikopteren mere mod åben plads, før du trykker på knapperne for forlæns.

5. HELIKOPTERENS FORLYGTE:

- Tænd for helikopteren, hvorved forlygten tændes automatisk.

Fejludbedring

Symptom	Årsag	Udbedring
Helikopteren reagerer ikke.	- Helikopteren og/ eller senderen er slukket ("OFF"). - Helikopteren batteri er svagt.	- Sæt strømbryder på "ON" (tændt) - Genoplad helikopteren batteri.
Stopper pludselig mister højde, når du flyver.	- Helikopteren batteri er svagt.	- Genoplad helikopteren batteri.
Styrer ikke.	- Anden infrarød styreindretning med det samme frekvensbånd. - Under indflyvning af stærkt lys	- Undgå disse om muligt, eller vælg et andet sted at lege med helikopteren. - Skift andet miljø for at undgå stærkt lys.

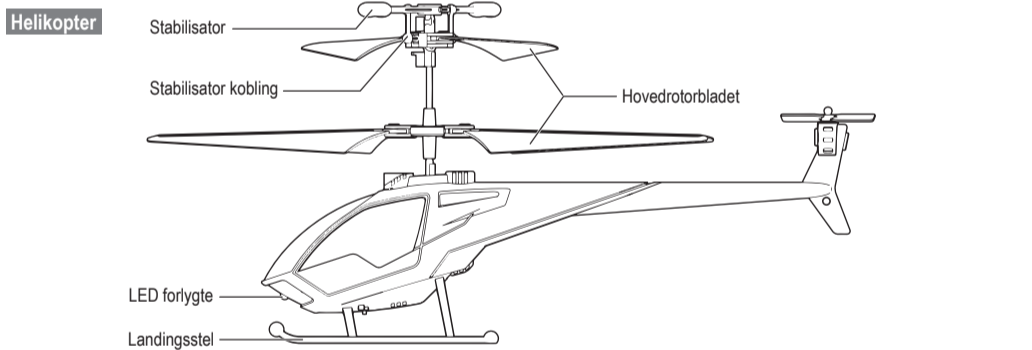
Air Mamba™

Become our fan on facebook
facebook.com/SilverlitToys

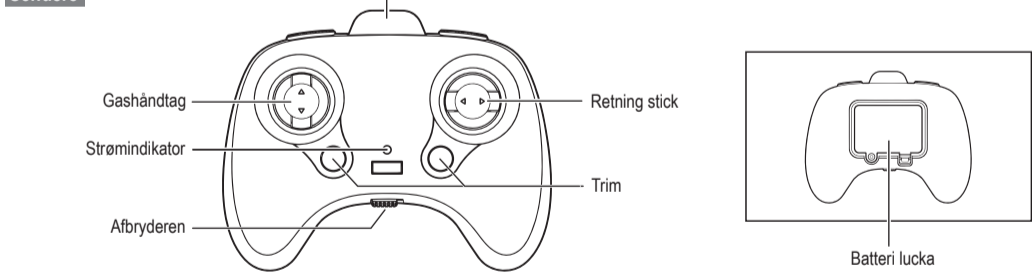
Visit us at
www.Silverlit.com

6 DANISH

Identifikation af dele

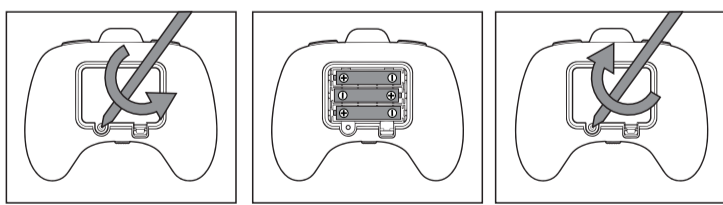


Sendere



Batteri installation & Laddning

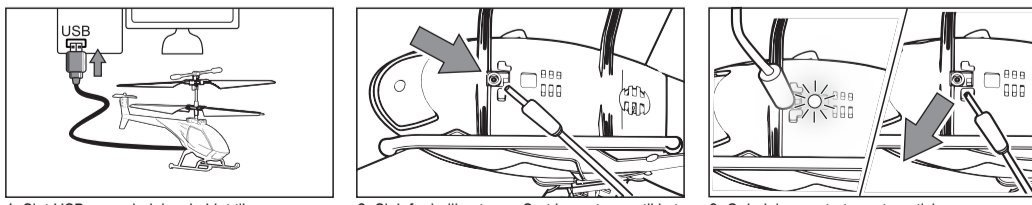
Batteri installation i sändaren (* sørg for, at strømbryderen er i "OFF" position)



1. Åbn batterirummet ved at løsne skruen.
2. Indsæt 3 AAA batterier i batterirummet med korrekt polaritet.
3. Luk batterirummet.

Bemærk! Når strømindikatoren på senderen begynder at blinke, skal batterierne udskiftes.

Opladning af helikopter



1. Slut USB-genopladningskablet til en USB-stikkontakt.
2. Sluk for helikopteren. Sæt jævnstrømsstikket i ladestikket.
3. Opladningen starter automatisk, og ladelampen begynder at lyse. Tag ladestikket ud, når ladelampen slukker, opladningen er færdig.

Bemærk: 1. Helikopteren flyver i cirka 5-6 minutter pr 25-40 minutters opladning.
2. Vent 10-15 minutter, før du oplader batteriet til det er kølet.

AIR MAMBA

For ældre 8+



Dette legetøj må kun tilsluttes udstyr, der er forsynet med et af følgende symboler:



Indhold



Forholdsregler, advarsler og udsagn

Den krydsede skræddesymbol angiver, at batterier, genopladelige batterier, knapper mv ikke bør placeres i kommunalt affald. Batterier er skadelige for sundhed og miljø. Beskyt miljøet fra sundhedsrisici. Hvis legetøjet skal kasseres, bruges et værktøj til at fjerne det indbyggede genopladelige batteri i legetøjet eller skrue batteridækslet for at få batteriet ud af legetøjet. Bortskaf batterier i henhold til lokale love for genbrug eller bortskaffelse af batterier.

Forholdsregler:

Advarsel: Ændringer eller modifikationer af denne enhed ikke er udtrykkeligt godkendt af den part, der er ansvarlig for overholdelse, kan ugyldiggøre brugerens ret til at betjene udstyret.
- Ladekablet er lavet specielt til opladning af luftfartøjets LiPo-batteri. Benyt det ikke til opladning af andre batterier.

Oplysning om USB-kabel:

- Hvis batteriet ikke oplades, bedes du prøve en anden adapter.
- Produktet må kun anvendes med det medfølgende USB-kabel til opladning.
- Brug ikke adaptere med høj effekt til opladning af batteri (1A eller højere)
- Transformatorer eller batteriopladere, der benyttes i forbindelse med legetøjet, skal regelmæssigt undersøges for skader på ledning, stik, kabinet eller andre dele. I tilfælde af sådanne skader, må de ikke anvendes igen, før skaderne er blevet udbedret

Særlige invitationer til voksne:

- Læs manualen sammen med dit barn før den første brug.
- Dette legetøj er beregnet til at blive brugt i husholdningen (hus og have).
- Ældre ikke noget på helikopteret.
- Montering foretages under opsyn af en voksen (batterskift / reservedele, trimning etc.).
- installation eller udførelse af batterier skal udføres af en voksen.

Batteri advarsler:

- Ikke genopladelige batterier må ikke oplades.
- Genopladelige batterier skal fjernes, inden de oplades. (Kun transmitter)
- Genopladelige batterier må kun oplades under overvågning af voksne.
- Forskellige typer batterier eller nye og brugte batterier må ikke blandes. (Kun transmitter)
- Kun batterier af samme eller tilsvarende type som anbefalet skal anvendes.
- Batterier skal indsættes med korrekt polaritet. (+ og -)
- Udtømte batterier skal fjernes fra legetøjet. (Kun transmitter)
- Forsyningsterminalerne må ikke kortsluttes.
- Bland ikke gamle og nye batterier. (Kun transmitter)
- Bland ikke alkalisk, standard (carbon-zink) eller genopladelige batterier. (Kun transmitter)

Dette legetøj er udstyret med et LiPo genopladeligt batteri, vær opmærksom på følgende advarsler til sikkerhedsbrug:

- Lad ikke batteriet komme i brand eller varme.
- Brug ikke eller lad batteriet være tæt på en varmekilde, som f.eks. Brand eller varmeapparat.
- Undgå at slå eller smide batteriet mod hård overflade.
- Sænk ikke batteriet i vand, og hold batteriet i et køligt tørt miljø.
- Ved opladning skal du kun bruge batteriopladeren specifikt til dette formål.
- Overlad ikke batteriet.
- Slut ikke batteriet til en stikkontakt.
- Løs ikke batteriet direkte og gennembrudt batteriet med en søm eller anden skarp genstand.
- Transport eller opbevar ikke batteriet sammen med metalgenstande, såsom halskæder, harnåle osv.
- Monter eller udsift batteriet ikke.
- Oplad batteriet hver 6. måned.
- Dette legetøj (helikopter) indeholder et batteri, der ikke kan udskiftes

Bemærkninger:

- Brug nye alkaliske batterier i dette legetøj for at få den bedste ydeevne.
- Benyt ikke batteriopladeren, hvis den på nogen måde er beskadiget.
- Dette legetøj må kun bruges med den anbefalede oplader.

Batterikrav sender:

Strømforsyning: ---
Klass : DC 4.5 V, 0.5 W
Batterier : 3 x 1.5 V "AA" / LR03 / AM4 (ikke inkluderet)

Silverlit®

Silverlit SAS, 80 rue Barthelemy Danjou, 92100 Boulogne-Billancourt / France
©2023 Silverlit. All rights reserved.

Batterikrav helikopter:

Strømforsyning: ---
Klass : DC 3.7 V, 5.2 W
Batterier : 1 x 3.7 V LiPo genopladelig batteripakke (inkluderet)



Flyv din helikopter

Tip! Pilottips

- Til at styre spkarna på senderen, prøv ikke at røre ved dem uforståeligt eller i ekstreme positioner. Det skal gerne styre en cykel i stedet for at trykke på computerspil.
- For indrejse-Pilot (efter trimning procedure er afsluttet), anbefales det stærkt udelukkende at fokusere på at lære at styre gashåndtaget først. Hvis helikopteren slukker af sig selv er det ikke nødvendigt at holde det lige. For første flyvning er det vigtigt at lære at holde helikopteren på en konstant højde på omkring 1 meter med meget blide ændringer med gashåndtaget. Når piloten mestrer dette, hun / han begynder at lære at tage kontrol med joysticket.

Tip! Drift

- Efter at have gået ned din helikopter skal du genstarte helikopteren ved at slukke for ON / OFF-kontakten til "OFF" og derefter kontrollere for eventuelle skader. Hvis der er nogen skader, tænd helikopteren ON / OFF-kontakten til "ON" igen.
- Brug ikke helikopteren under direkte sol, vil det påvirke styringen af din helikopter.
- at tildække den infrarøde diode af senderen som den kan blokere IR-signalet.
- Læg ikke etiketter på helikopteren, den påvirker modtagelse af IR-signalet.

- Tænd både helikopteren og senderen.
- stil helikopteren på jorden med halen vendt mod dig og næsen væk fra dig.

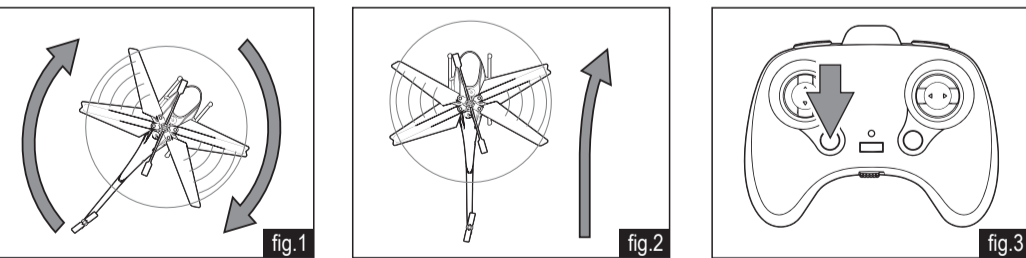
1. FLY MILJØ:

Vælg en placering, der opfylder følgende betingelser:
1. Indendørs med rolig luft. Pas på luftcirkulationen fra klimaanlægget.
2. Advarsel: Der må ikke være farlige genstande (såsom elektrisk ventilator, air condition, læselys, etc.) i vejen.

2. TRIMMING HELIKOPTEREN:

- Tryk forsigtigt gassen op at flyve din helikopter omkring 0,5 til 1 meter høj.

- Når helikopteren roterer (Figur 1) eller fortsætter med at rotere med uret (Figur 2), før trimmen til venstre, indtil helikopteren flyver lige (Figur 3).



- Når helikopteren roterer (Figur 4) eller fortsætter med at dreje mod uret (Figur 5), før trimmen til højre, indtil helikopteren flyver lige (Figur 6).

