

Dansk

137
IO

INTEX® BETJENINGSVEJLEDNING

SPABAKKE MED LED-LYS Model TL520 0.2 W

LÆS FØLGENDE INSTRUKTIONER GRUNDIGT, INDEN PUMPEN TAGES I BRUG

ADVARSEL

- Må kun bruges af voksne. Dette product er ikke et legetøj, holde væk fra børn.
- Stirre ikke direkte ind i lyset der afgives af dette produkt.
- Batterierne må ikke skiftes, når du sidder i poolen eller spabadet.
- Sid ikke, sid ikke overskrævs, og stå ikke på produktet.
- Placer aldrig varme væsker, glas eller genstande, der kan gå i stykker, oven på produktet.
- Fjern produktet, før du dækker spaen til.
- Smid ikke batterier ud med almindeligt affald, og brænd ikke batterier, da de kan lække eller eksplodere. Batterierne skal altid bortskaffes i overensstemmelse med de lokale love og regler.
- Batterier, der ikke er genopladelige, må aldrig forsøges genopladet.
- Polerne på batterier eller genopladelige batterier må ikke kortsluttes.
- Dette produkt er vandbestandigt, men er ikke designet til at blive helt nedsænket i vand. Nedsænkning kan medføre, at der trænger vand ind i produktet, og de elektroniske dele kan blive beskadiget.
- Hvis batterirummet ikke lukker ordentligt, må produktet ikke bruges og det skal holdes uden for børns rækkevidde. Hvis du mener, at et batteri muligvis er blevet slugt eller placeret i kroppen, skal du straks søge lægehjælp.

FØLGE DISSE REGLER OG ALLE INSTRUKSER FOR AT UNDGÅ EJENDOMSSKADE ELLER ANDRE SKADER.

ADVARSEL OM BATTERIER

SKAL HOLDES UDEN FOR BØRN RÆKKEVIDDE

Indtagelse kan føre til kemiske forbrændinger, gennemhulning af blødt væv, hvilket kan være livsfarligt. Alvorlige forbrændinger kan opstå inden for 2 timer efter indtagelse. Søg straks lægehjælp.



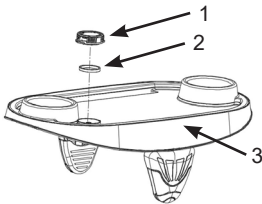
GEM DENNE VEJLEDNING

Side 1

Generelle oplysninger:

- Dette produkt bruger 2 udskiftelige CR2032-litium-batterier.
- Blande ikke gamle og nye batterier. Blande ikke alkalyd, standard (Kulstof – Zink), eller genopladelige (Nikkel – Kadmium) batterier.
- Tør vandet af produktet, før du sætter batterier i. Fjern straks brugte batterier. Alle batterierne skal skifes på samme tid.
- Køb altid den rette størrelse batteri der er mest anvendelig til den beregnet brug. Sikre at batterier er installeret korrekt af hensyn til polaritet (+ og -). Rengør batteri kontakterne og også kontakterne på redskabet før installation af batteri.
- Anvend udelukkende en fugtig klud til at rengøre produktet. Undgå stærkt rensmiddel, overforbrug af vand og skurebørste.
- Hvis væske (elektrolyt) fra et utæt batteri kommer på huden, skal den straks vaskes af med sæbe og vand eller neutraliseres med eddike eller citronsaft. Hvis væsken kommer i øjnene, skal de straks skylles med rigeligt med vand i 10 minutter, hvorefter der skal søges læge.
- Apparatets lyskilde kan ikke udskiftes. Når lyskilden holder op med at virke, sendes apparatet til genbrug.
- Opbevar produktet indendørs, når det ikke er i brug.

Indholdsliste:



N° DE PIÈCE	BESKRIVELSE	ANTAL	RESERVEDEL NUMMER
1	Kontakt & batterilåget	1	13024
2	Pakningen	1	13025
3	Spabakke med LED-lys	1	13026

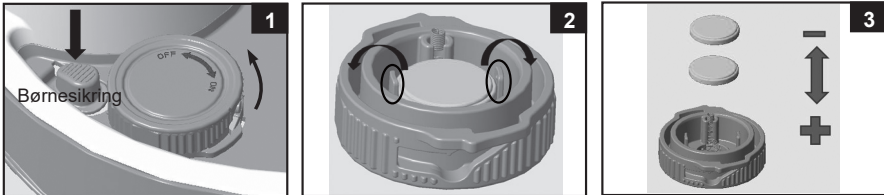
BEMÆRK: Tegningerne er kun til illustration. Viser ikke det korrekte produkt. Er ikke i skala.

GEM DENNE VEJLEDNING

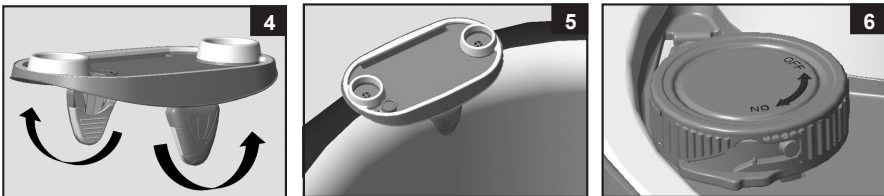
Side 2

Sådan installerer eller udskifter du batterierne:

1. Hold "børnesikringsknappen" nede, drej kontakten og batterilåget (1) helt mod uret, og fjern den fra bakken. Se Fig (1).
2. Tag det gamle batterier ud af kontakten og batterilåget (1), se fig (2). Sæt 2 nye CR2032-batterier i, som vist i fig (3). Sørg for, at pakningen (2) er på plads.
3. Sæt kontakten og batterilåget (1) på spabakken igen.

**Opsætning og brug af LED-lyset:**

1. Fold armene ud. Se Fig (4).
2. Sæt spabakken på kanten af et spabad. Sørg for, at armene passer over kanten, og at spabakken er parallel med jorden (se fig. 5). Rillen er beregnet til en tablet eller telefon. **BEMÆRK:** Dette produkt passer ikke til SimpleSpa™ modellen.
3. Drej kontakten og batterilåget (1) med uret, for at tænde lyset, og drej den mod uret for, at slukke lyset. Se Fig (6).

**Opbevaring:**

1. Rengør, og lad produktet lufttørre grundigt.
2. Den originale emballage kan bruges til opbevaring. Renseren skal opbevares et tørt og køligt sted.

GEM DENNE VEJLEDNING

Begrænset garanti

137
10

Din Spabakke med LED-lys er blevet produceret af det højeste kvalitets materialer og håndværk. Alle Intex-produkter er blevet kontrolleret og er fri for defekter ved deres afsendelse fra fabrikken. Denne begrænsede garanti gælder udelukkende til Spabakke med LED-lys.

Denne begrænsede garanti er et tillæg til, og ikke en erstatning for, dine juridiske rettigheder og retsmidler. I tilfælde, hvor denne garanti er i modstrid med dine juridiske rettigheder, prioriteres dine rettigheder. For eksempel yder forbrugerlovgivning i hele EU lovpligtig garantirettigheder ud over dækningen, du får af denne begrænsede garanti: Du kan læse mere om den EU-dækkende forbrugerlovgivning på det europæiske forbrugercenter på http://ec.Europa.EU/consumers/ECC/contact_en/htm.

Bestemmelserne i denne begrænsede garanti gælder kun for den oprindelige køber og kan ikke overdrages. Denne begrænsede garanti gælder i en periode på ét (1) år fra købsdatoen. Gem den originale kvittering sammen med denne brugsanvisning som dokumentation for køb af produktet ved fremsættelse af krav under garantien; i modsat fald bortfalder den begrænsede garanti.

Hvis du finder en fabriktionsfejl i denne garantiperiode på ét (1) år, bedes du kontakte et af Intex' servicecentre som findes på den separate oversigt over autoriserede servicecentre. Servicecenteret afgør, om garantikravet kan gøres gældende. Hvis varen er dækket af bestemmelserne i garantien, repareres eller udskiftes varen, med den samme eller tilsvarende vare (efter Intexs eget valg), uden beregning.

Udover denne garanti, og andre juridiske rettigheder i dit land, er ingen yderligere garantier underforstået. I omfanget, hvor det er muligt i dit land, er Intex under ingen omstændigheder ansvarlig for dig eller nogen tredjepart for direkte eller indirekte skader, som følge af brugen af din Spabakke med LED-lys, eller Intexs eller deres agents og medarbejdernes handlinger (herunder fremstilling af produktet). Nogle lande, eller juridiske områder tillader ikke udelukkelsen eller begrænsningen af tilfældige eller følgeskader, derfor kan ovenstående begrænsning eller udelukkelse ikke nødvendigvis være gældende for dig.

Bemærk venligst, at denne begrænsede garanti ikke gælder i følgende tilfælde:

- Hvis Spabakke med LED-lys forsømmes, bruges på unormal vis, udsættes for en ulykke, ukorrekt betjening, forkert spænding eller strøm, der er i strid med instruktionerne, forkert vedligeholdelse eller opbevaring;
- Hvis Spabakke med LED-lys beskadiges pga. omstændigheder, der er uden for Intexs kontrol, herunder, men ikke begrænset til, almindelig slidtage og skader, som følge af brand, oversvømmelse, frysning, regn eller andre miljømæssige kræfter;
- Dele og komponenter, der ikke sælges af Intex; og/eller.
- Uautoriserede ændringer, reparationer eller adskillelse af Spabakke med LED-lys af nogen andre end Intexs servicepersonale.

Personskade eller tingsskade er ikke omfattet af denne garanti.

Læs vejledningen grundigt, og følg alle instruktioner om betjening og vedligeholdelse af din Spabakke med LED-lys. Kontrollér altid luftmadrasen, før du bruger den. Din begrænsede garanti kan annulleres hvis instruktionerne ikke følges.

©2024 Intex Marketing Ltd. - Intex Development Co. Ltd. - Intex Recreation Corp. All rights reserved/Tous droits réservés/Todos los derechos reservados/Alle Rechte vorbehalten. Printed in China/Imprimé en Chine/Impreso en China/Gedruckt in China.

®™ Trademarks used in some countries of the world under license from/®™ Marques utilisées dans certains pays sous licence de/Marcas registradas utilizadas en algunos países del mundo bajo licencia de/Warenzeichen verwendet in einigen Ländern der Welt in Lizenz von/Intex Marketing Ltd. to/a/an Intex Development Co. Ltd., Hong Kong & Intex Recreation Corp., P.O. Box 1440, Long Beach, CA 90801 • Distributed in the European Union by/Distribué dans l'Union Européenne par/Distribuido en la Unión Europea por/Vertrieb in der Europäischen Union durch/Intex Trading B.V., Ettenseweg 46, 4706 PB Roosendaal - The Netherlands • Distributed in the UK by Intex Service (UK) Limited, 21 Holborn Viaduct, London EC1A 2DY, UK. www.intexcorp.com

INTEX®

GEM DENNE VEJLEDNING

Side 4