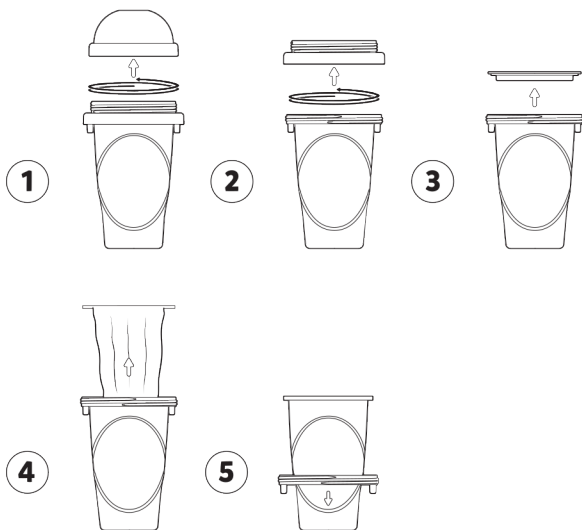


SÅDAN RENGØRES SLUSHY MAKER! SÅ HÄR DISKAR DU DIN SLUSHY MAKER! SLIK VASKER DU SLUSHY MAKER! JÄÄHILEJUOMAKONEEN PUHDISTAMINEN! HOW TO CLEAN YOUR SLUSHY MAKER!

- 1 Skru låget af.
Skruva loss locket och ta av det.
Skru opp lokket, og ta det av.
Kierrä laitteen kansi auki ja irrota se.
Unscrew and lift the lid.
- 2 Skru den øverste ring af.
Skruva loss kantringen och ta av den.
Skru opp den øverste ringen, og ta den av.
Kierrä ylin rengas irti.
Unscrew and lift the top collar.
- 3 Fjern spændskiven.
Ta bort tätningen.
Fjern pakningen.
Irrota tiivisterengas.
Remove the washer.
- 4 Klem køleelementet, og tag den ud af bægre.
Kläm på kylelementet och dra ut det ur muggen.
Klem kjølepakken, og dra den ut av begeret.
Purista jäähdytyspakkausta ja vedä se ulos kupista.
Remove the cooling pack.
- 5 Tag den nederste ring af.
Ta bort den nedre kantringen.
Fjern den nederste ringen.
Irrota alin rengas.
Remove the bottom collar.



VEDLIGEHOELSELSE

- Du må ikke prikke hul i bægeret eller køleelementerne med spidse genstande. Brug kun den medfølgende plasticke med indbygget sugerør, når du spiser din slushice.
- For at få de bedste resultater og sikre, at produktet holder så længe som muligt, anbefaler vi, at ChillFactor-køleelementerne opbevares i fryseren efter brug.
- Husk at vaske CHILLFACTOR™ SLUSHY MAKER før hver brug.
- Slushy maker delene må kun vaskes op i hånden.
- Produktet må ikke udsættes for temperaturer uden for intervallet -25 °C til +60 °C.

FORSIGTIG: KØLEELEMENTET MÅ KUN RENGØRES MED KOLDT ELLER VARMT VAND.

SKÖTSEL

- Gör inte hål i muggen eller dess kylelement med något vasst föremål. Använd endast skeden/sugröret i plast för att äta din slushy.
- För bästa möjliga resultat och hållbarhet rekommenderar vi att du alltid förvarar Chill Factors kylelement i frysen.
- Kom ihåg att alltid diska CHILLFACTOR™ SLUSHY MAKER innan du använder den.
- Slushy maker ska endast diskas för hand.
- Silikonmuggen och kylelementet får endast diskas för hand.
- Produkten får användas i temperaturer på mellan -25 °C och +60 °C.

FÖRSIKTIG: ANVÄND ENDAST KRANVATTEN (KALLT ELLER VARMT) FÖR ATT DISKA KYLELEMENTET.

RENGJØRING

- Ikke stikk begeret eller kjølepakken med en skarp gjenstand. Bruk bare plastsugerøret med skje til å innta slushen.
- For optimal ytelse og holdbarhet anbefaler vi at kjølepakken i ChillFactor alltid oppbevares i fryseren.
- Vask alltid CHILLFACTOR™ SLUSHY MAKER før bruk.
- Slushy maker deler bør bare vaskes for hånd.
- Dette produktet kan bare eksponeres for temperaturer i området -25 °C til +60 °C.

OBS: KJØLEPAKKEN MÅ BARE VASKES MED KALDT ELLER VARMT VANN.

HOITO-OHJEET

- Älä puhkaise kuppia tai jäähdytyspakkausta millään terävällä esineellä. Käytä jäähilejuoman nauttimiseen vain muovista lusikkapillää.
- Parhaan tuloksen saavuttamiseksi ja tuotteen kestävyuden parantamiseksi jäähdytyspakkaus kannattaa aina käytön jälkeen laittaa pakastimeen.
- Pese CHILLFACTOR™ SLUSHY MAKER aina ennen käyttöä.
- Slushy maker kahvinkeitin osat tulisi pestä ainoastaan käsin.
- Tuote tulee altistaa vain -25°C ja +60°C välisille lämpötiloille.

HUOMIO: KÄYTÄ JÄÄHDYTYSPAKKAUKSEN PUHDISTAMISEEN VAIN KYLMÄÄ TAI LÄMMINTÄ VETTÄ.

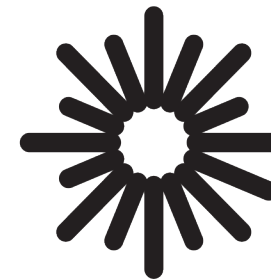
CARE INSTRUCTIONS

- Don't pierce the cup or its cooling pack with any sharp object. Only use the plastic spoon straw to consume your slushy.
- For optimum performance and longevity, after using we recommend always storing the cooling pack of the CHILLFACTOR™ product in the freezer unit of your refrigerator.
- Be sure to wash the CHILLFACTOR™ SLUSHY MAKER before every use.
- The slushy maker is hand washable only.
- This product is only suitable for exposure to temperatures in the range of -25°C + 60°C/ 13°F to + 140°F.

CAUTION! ONLY USE COLD OR WARM WATER TO CLEAN THE COOLING PACK.

DK SV NO FI EN

INGREDIENSER ER IKKE INKLUDERET
INGREDIENSER INGÅR INTE
INGREDIENSER IKKE INKLUDERT
AINESOSAT EIVÅT SISÄLLY
INGREDIENTS NOT INCLUDED.



CHILLFACTOR™



IMPORTED BY: PROXY A/S
GOTTERSGADE 14,
DK-1123 COPENHAGEN, DK.
WWW.PROXYAS.COM

Item: CHILL FACTOR COCA
COLA SLUSHY MAKER
Item Number: 07680
Age Grade: 3 years plus



WARNING! Not suitable for children under 36 months. Choking hazard (small parts). Please remove all packaging attachments before giving this product to a child. Please use discretion if making purchases for children younger than the age recommended on this package. Product specifications, colour and contents may vary from those illustrated.

ADVARSEL! Ikke egnet til børn under 3 år. Indeholder små dele. Risiko for kvælning. Gem emballagen til evt. senere brug.

WARNING! Ej lämplig för barn under 3 år. Innehåller smådelar. Kvävningrisk. Spara förpackning för ev. senare användning.

ADVARSEL! Ikke egnet for barn under 3 år. Inneholder små deler. Kvelningsfare. Behold innpakning til evt. senere bruk.

VAROITUS! Ei soveltu alle 3-vuotiaille lapsille. Sisältää pieniä osia. Tukehtumisvaara. Tallenna pakkaus myöhempää käyttöä varten.