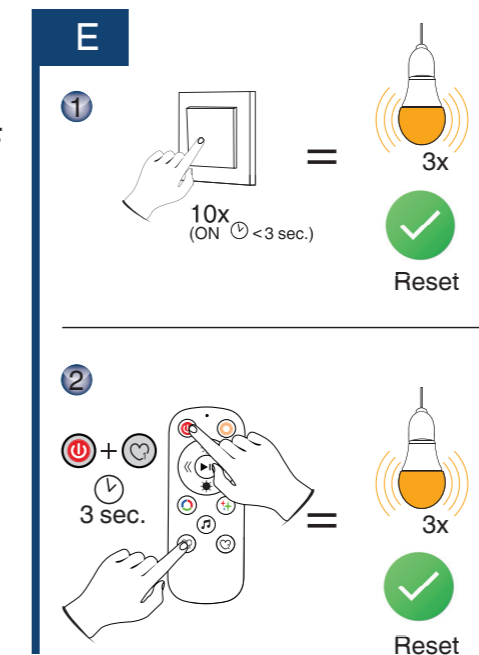
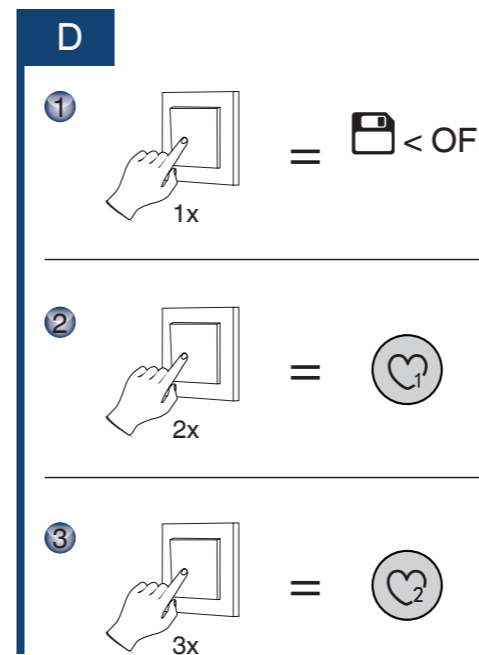
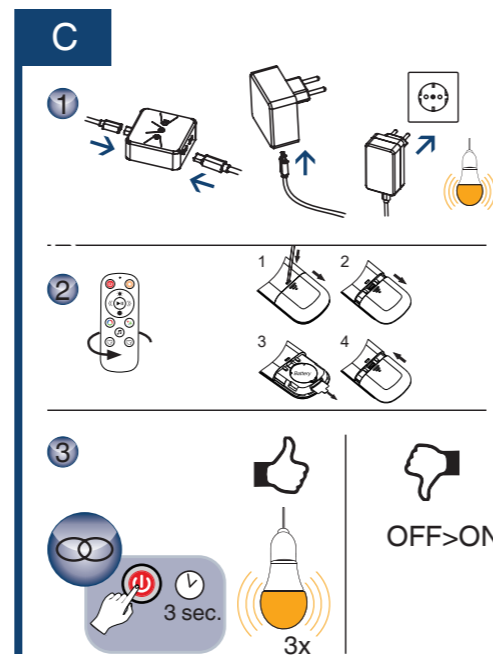
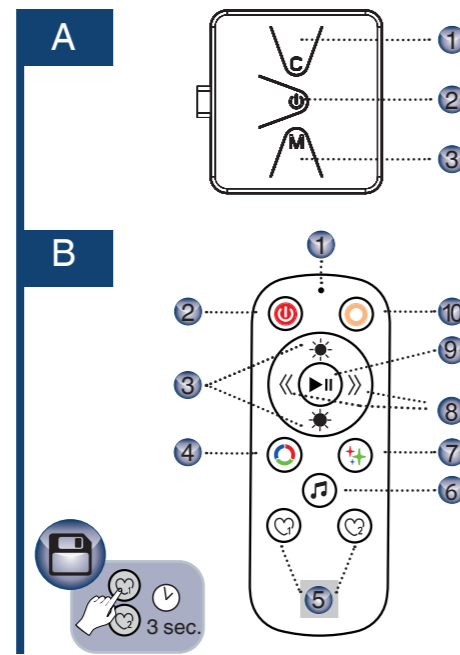


COMPATIBILITY



www.eglo.com/international/compliance



EN Instruction Sheet

A CONTROLLER'S FUNCTIONS

1. Press to cycle through the Moving scenes | 2. Short press to dim in white mode. Press and hold to turn ON and OFF | 3. Press to cycle through the Music modes

B REMOTE'S FUNCTIONS

1. LED | 2. ON / OFF - Press and hold 3s for pairing | 3. Brightness adjustments | 4. RGB modes | 5. Favorites - One press to apply, press and hold 3s to store | 6. Music modes | 7. Moving scenes | 8. Change scenes speed, mic sensitivity or RGB colors according to the mode enabled | 9. Play/pause | 10. White mode

C INSTALLING YOUR DEVICE

1. Connect the product with the controller and the power supply.
Your product must light up.
2. Slide the back of the remote using a tool and remove the plastic tape under the battery.
3. Press and hold the ON/OFF button of the remote control 3s to pair the product within 1 min after powered ON. Your product will blink 3 times to confirm pairing
If this period is over, just plug OFF then ON the product to relaunch the timer.

I You can control up to 20 products on the same remote, repeating the exact same steps with another product. If your product is already associated to a remote, reset it before going through the steps.

D PRESET FUNCTION FROM ELECTRICAL ON/OFF

(SWITCH) 1. Memory function (last state) - ON/OFF | 2. Favorite 1 - ON/OFF x2 | 3. Favorite 2 - ON/OFF x3

E RESET YOUR PRODUCT

1. By electrical sequence :
> Electrically Power ON (less than 3s) and Off your product 10 times, with the wall switch or use the power supply
> Your product will blink 3 times to confirm the reset
2. With the remote control:
> When your product is powered ON, press and hold ON/OFF button + favorite 1 button of your remote control simultaneously for 3s. Your product will reset and will not be associated with your remote control anymore
> Your product will blink 3 times to confirm the reset

F DECLARATION OF CONFORMITY

This product fulfills the requirements of the RED directive 2014/53/EU. Conformity has been verified. The relevant declaration and documents are held by the manufacturer and can be viewed at: www.eglo.com/international/compliance

Radio 2.4 GHz. Maximum signal strength -5.55 dBm

G BATTERY INSTRUCTION

I Warning : Keep out of reach of children. Swallowing can lead to chemical burns, perforation of soft tissue and death. Severe burns can occur within 2 hours of ingestion. Seek medical attention immediately!

DE Kurzanleitung

A FUNKTIONEN DES CONTROLLERS

1. Drücken, um durch die Bewegungsszenen zu blättern | 2. Kurz drücken, um im Weißlicht-Modus zu dimmen. Gedrückt halten zum Ein- und Ausschalten (ON und OFF) | 3. Drücken, um durch die Musikmodi zu blättern

B FUNKTIONEN DER FERNBEDIENUNG

1. LED | 2. ON / OFF - Zum Koppeln 3 Sekunden lang gedrückt halten | 3. Helligkeitseinstellungen | 4. RGB-Modi | 5. Favoriten - Einmal drücken zum Anwenden, 3 s drücken und halten zum Speichern | 6. Musik-Modi | 7. Bewegungsszenen

8. Ändern Sie die Geschwindigkeit der Szenen, die Mikrofonempfindlichkeit oder die RGB-Farben entsprechend dem aktivierten Modus | 9. Wiedergabe/Pause | 10. Weißlicht-Modus

C INSTALLIEREN IHRES GERÄTS

1. Verbinden Sie das Produkt mit dem Controller und dem Netzteil.
Ihr Gerät muss aufleuchten.
2. Schieben Sie die Rückseite der Fernbedienung mit einem Werkzeug auf und entfernen Sie das Plastikband unter der Batterie.
3. Halten Sie die ON/OFF-Taste der Fernbedienung 3 s lang gedrückt, um das Produkt innerhalb von 1 Minute nach dem Einschalten zu koppeln. Ihr Produkt blinkt 3-mal, um die Kopplung zu bestätigen.
Danach schalten Sie das Gerät einfach aus und wieder ein, um den Timer erneut zu starten.

I Sie können bis zu 20 Produkte mit der gleichen Fernbedienung steuern, indem Sie die gleichen Schritte mit einem anderen Produkt wiederholen. Wenn Ihr Produkt bereits mit einer Fernbedienung verbunden ist, setzen Sie diese zurück, bevor Sie die Schritte ausführen.

D VOREINGESTELLTE FUNKTIONEN DES ELEKTRISCHEN EIN/AUS

(SCHALTER) 1. Speicherfunktion (letzter Zustand) - ON/OFF | 2. Favorit 1 - ON/OFF 2-mal | 3. Favorit 2 - ON/OFF 3-mal

E ZURÜCKSETZEN IHRES PRODUKTES

1. Durch eine elektrische Sequenz:
> Schalten Sie Ihr Produkt entweder mit dem Wandschalter oder mit dem Netzteil, 10-mal elektrisch ein (weniger als 3 Sekunden) und aus.
> Ihr Gerät blinkt 3-mal, um das Zurücksetzen zu bestätigen.
2. Mit der Fernbedienung:
> Wenn Ihr Gerät eingeschaltet ist, drücken Sie die Taste ON/OFF und die Favoritentaste 1 auf Ihrer Fernbedienung und halten sie gleichzeitig 3 Sekunden lang gedrückt. Ihr Produkt wird zurückgesetzt und ist nicht mehr mit Ihrer Fernbedienung verbunden.
> Ihr Gerät blinkt 3-mal, um das Zurücksetzen zu bestätigen.

F KONFORMITÄTSEKTLÄRUNG

Dieses Produkt erfüllt die Anforderungen der RED-Richtlinie 2014/53/EU. Die Konformität wurde überprüft. Die entsprechende Erklärung und die Dokumente befinden sich beim Hersteller und können unter www.eglo.com/international/compliance eingesehen werden.

Funkfrequenz 2,4 GHz. Maximale Signalstärke -5,55 dBm

G HINWEISE ZU DEN AKKUS

I Warnung : Außerhalb der Reichweite von Kindern aufbewahren. Verschlucken kann zu chemischen Verbrennungen, zur Perforation von Weichteilen und zum Tod führen. Schwere Verbrennungen können innerhalb von 2 Stunden nach Verschlucken auftreten. Suchen Sie sofort einen Arzt auf!

FR Fiche d'instructions

A FONCTIONNALITÉS DE L'UNITÉ DE COMMANDE

1. Appuyez pour basculer entre les effets lumineux. | 2. Appuyez brièvement pour le mode tamisé en blanc. Appuyez et maintenez enfoncé pour mettre en marche et éteindre. | 3. Appuyez pour basculer entre les modes musique.

B FONCTIONNALITÉS DE LA TÉLÉCOMMANDE

1. LED | 2. Marche/arrêt : appuyez et maintenez enfoncé 3 s pour le couplage. | 3. Ajustement de la luminosité | 4. Modes RGB | 5. Favoris : appuyez une fois pour activer, appuyez et maintenez enfoncé pour enregistrer. | 6. Modes musique | 7. Effets lumineux

8. Modifiez la vitesse des effets lumineux, la sensibilité du micro ou les couleurs RGB selon le mode actif. | 9. Lecture/pause | 10. Mode blanc

C INSTALLATION DE VOTRE APPAREIL

1. Raccordez le produit à l'unité de commande et à l'alimentation.
Votre produit doit s'allumer.
2. Faites glisser l'arrière de la télécommande à l'aide d'un outil et retirez le ruban adhésif en plastique situé sous la pile.
3. Appuyez sur le bouton Marche/arrêt de la télécommande et maintenez-le enfoncé pendant 3 s pour coupler le produit dans un intervalle d'une minute après la mise en marche. Votre produit clignotera 3 fois pour confirmer le couplage.
Si ce délai est écoulé, débranchez le produit, puis remettez-le en marche pour relancer le minuteur.

I Vous pouvez contrôler jusqu'à 20 produits à l'aide de la même télécommande en répétant cette procédure. Si votre produit est déjà associé à une télécommande, réinitialisez-le avant de suivre les étapes décrites.

D FONCTION DE PRÉRÉGLAGE DE L'INTERRUPTEUR

MARCHE/ARRÊT 1. Fonction mémoire (dernier réglage) : Marche/arrêt | 2. Favori 1 : Marche/arrêt x2 | 3. Favori 2 : Marche/arrêt x3

E RÉINITIALISATION DE VOTRE PRODUIT

1. Par séquence électrique :
> Mettez votre produit sous tension (moins de 3 s) et hors tension 10 fois à l'aide de l'interrupteur mural ou du bloc d'alimentation.
> Votre produit clignotera 3 fois pour confirmer la réinitialisation.
2. Avec la télécommande :
> Lorsque votre produit est en marche, appuyez simultanément sur les boutons Marche/arrêt + Favori 1 de votre télécommande et maintenez-les enfoncés pendant 3 s. Votre produit sera réinitialisé et ne sera plus associé à la télécommande.
> Votre produit clignotera 3 fois pour confirmer la réinitialisation.

F DÉCLARATION DE CONFORMITÉ

Ce produit satisfait aux exigences de la directive RED 2014/53/UE. Sa conformité a été vérifiée. La déclaration et la documentation pertinentes sont détenues par le fabricant et peuvent être consultées sur le site internet suivant : www.eglo.com/international/compliance

Technologie radio 2,4 GHz. Intensité maximale du signal -5,55 dBm

G INSTRUCCIONES RELATIVAS AUX PILES/BATERÍAS

I Advertissement : Tenir hors de portée des enfants. Toute ingestion peut entraîner des brûlures chimiques, une perforation des tissus mous, voire la mort. Des brûlures graves peuvent apparaître dans les 2 heures suivant l'ingestion. Veuillez immédiatement prendre contact avec un médecin !

ES Hoja de instrucciones

A FUNCIONES DEL CONTROLADOR

1. Pulse para pasar por las escenas en movimiento | 2. Pulse brevemente para atenuar en modo blanco. Mantenga pulsado para encender y apagar | 3. Pulse para recorrer los modos de música

B FUNCIONES DEL MANDO A DISTANCIA

1. LED | 2. ON / OFF - Pulsar y mantener durante 3 s para emparejar | 3. Ajustes de brillo | 4. Modos RGB | 5. Favoritos - Pulse una vez para aplicar el cambio, mantenga pulsado 3 segundos para almacenar | 6. Modos de música | 7. Escenas en movimiento

8. Cambiar la velocidad de las escenas, la sensibilidad del micrófono o los colores RGB según el modo activo | 9. Reproducir/Pausar | 10. Modo blanco

C INSTALACIÓN DEL DISPOSITIVO

1. Conecte el producto con el controlador y la fuente de alimentación.
Su producto debe iluminarse.
2. Deslice la parte posterior del mando a distancia con una herramienta y retire la cinta de plástico situada debajo de la pila.
3. Mantenga pulsado el botón ON/OFF del mando durante 3 segundos para emparejar el producto en el plazo de 1 minuto tras encenderlo. El producto parpadeará 3 veces para confirmar el emparejamiento.
Si este periodo ha terminado, basta con apagar y encender el producto para volver a poner en marcha el temporizador.

I Puede controlar hasta 20 productos con el mismo mando, repitiendo los mismos pasos con otro producto. Si su producto ya está asociado a un mando, reinicielo antes de seguir los pasos.

D FUNCIÓN DE PREAJUSTE DESDE EL ENCENDIDO/APAGADO ELÉCTRICO

(INTERRUPTOR) 1. Función de memoria (último estado) - ON/OFF | 2. Favorito 1 - ON/OFF x2 | 3. Favorito 2 - ON/OFF x3

E RESTABLECER EL PRODUCTO

1. Por secuencia eléctrica:
> Encienda (menos de 3 segundos) y apague su producto 10 veces con el interruptor de pared o utilice la fuente de alimentación
> Su producto parpadeará 3 veces para confirmar el restablecimiento
2. Con el mando a distancia:
> Cuando su producto esté encendido, mantenga pulsado el botón ON/OFF + el botón favorito 1 de su mando a distancia simultáneamente durante 3 segundos. Su producto se reiniciará y dejará de estar asociado a su mando a distancia
> Su producto parpadeará 3 veces para confirmar el restablecimiento

F DECLARACIÓN DE CONFORMIDAD

Este producto cumple con los requisitos de la directiva RED 2014/53/UE. Se ha verificado la conformidad. La declaración y los documentos correspondientes están en poder del fabricante y pueden consultarse en: www.eglo.com/international/compliance

Radio 2,4 GHz. Intensidad máxima de la señal -5,55 dBm

G INSTRUCCIONES PARA LA MANIPULACIÓN DE LAS PILAS

I Advertencia: Mantener fuera del alcance de los niños. La ingestión puede provocar quemaduras químicas, perforación de tejidos blandos y la muerte. Pueden producirse quemaduras graves en un plazo de 2 horas tras la ingestión. Busque atención médica inmediatamente.

NL Instructieblad

A FUNCTIES VAN REGELAAR

1. Druk hier om te wisselen tussen de bewegingsscènes | 2. Druk kort om in witmodus te dimmen. Houd de knop ingedrukt om AAN en UIT te schakelen | 3. Druk om te wisselen tussen de muziekstanden

B FUNCTIES VAN DE AFSTANDSBEDIENING

1. LED | 2. AAN / UIT - Houd de knop gedurende 3 seconden ingedrukt om te koppelen | 3. De helderheid aanpassen | 4. RGB-standen | 5. Favorieten - Druk eenmaal om toe te passen, houd gedurende 3 seconden ingedrukt om te bewaren | 6. Muziekstanden | 7. Bewegingsscènes

8. Verander de scènesnelheid, microfoonvoeligheid of RGB-kleuren volgens de ingeschakelde modus | 9. Afspelen/pauzeren | 10. Witmodus

C UW APPARAAT INSTALLEREN

1. Verbind het product met de regelaar en de voeding.
Uw product moet oplichten.
2. Schuif de achterkant van de afstandsbediening met een stuk gereedschap en verwijder de plastic tape onder de batterij.
3. Houd de AAN/UIT-knop van de afstandsbediening gedurende 3 seconden ingedrukt om het product te koppelen
binnen de minuut nadat u het apparaat heeft ingeschakeld. Uw product knippert 3 keer om de koppeling te bevestigen
Na deze periode schakelt u het apparaat gewoon UIT en vervolgens AAN om de timer opnieuw te starten.

I U kunt tot 20 producten met dezelfde afstandsbediening bedienen en precies dezelfde stappen herhalen met een ander product. Als uw product al aan een afstandsbediening is gekoppeld, reset deze dan voordat u de stappen doorloopt.

D VOORGEPROGRAMMEERDE FUNCTIE VOOR HET ELEKTRISCH AAN-/UITSCHAKELLEN

(SCHAKELAAR) 1. Geheugenfunctie (laatste toestand) - AAN/UIT | 2. Favoriet 1 - AAN/UIT x2 | 3. Favoriet 2 - AAN/UIT x3

E UW PRODUCT RESETTEN

1. Elektrisch:
> Zet uw product 10 keer elektrisch aan (minder dan 3 seconden) en uit, met de muurschakelaar of gebruik de stroomvoorziening
> Uw product knippert 3 keer om de reset te bevestigen
2. Met de afstandsbediening:
> Wanneer uw product is ingeschakeld, houdt u de AAN/UIT-knop en de knop Favoriet 1 van uw afstandsbediening tegelijkertijd gedurende 3 seconden ingedrukt. Uw product wordt gereset en zal niet meer gekoppeld zijn aan uw afstandsbediening
> Uw product knippert 3 keer om de reset te bevestigen

F CONFORMITEITSVERKLARING

Dit product voldoet aan de eisen van de RED-richtlijn 2014/53/UE. De conformiteit werd geverifieerd. De relevante verklaring en documenten worden bewaard door de fabrikant en kunnen worden geraadpleegd op: www.eglo.com/international/compliance

Radio 2,4 GHz. Maximale signaalsterkte -5,55 dBm

G INSTRUCCIES VOOR BATTERIJ

I Waarschuwing: Houd buiten het bereik van kinderen. Inslikken kan leiden tot chemische brandwonden, perforatie van zacht weefsel en overlijden. Ernstige brandwonden kunnen binnen 2 uur na inname optreden. Zoek onmiddellijk medische hulp!

IT Istruzioni

A FUNZIONI DEL TELECOMANDO

1. Premere per passare da una scena di movimento all'altra | 2. Premere brevemente per smorzare in modalità bianca. Tenere premuto per ACCENDERE e SPEGNERE | 3. Premere per passare da una modalità musicale all'altra

B FUNZIONI DEL TELECOMANDO

1. LED | 2. ON/OFF - Tenere premuto per 3 secondi per associare | 3. Regolazioni della luminosità | 4. Modalità RGB | 5. Preferiti - Premere una volta per applicare, tenere premuto per 3 secondi per memorizzare | 6. Modalità musicali | 7. Scene di movimento

8. Per cambiare la velocità delle scene, la sensibilità del microfono o i colori RGB secondo la modalità abilitata | 9. Riproduci/pausa | 10. Modalità bianca

C INSTALLAZIONE DEL DISPOSITIVO

1. Collegare il prodotto al telecomando e all'alimentazione.
Il prodotto deve illuminarsi.
2. Far scorrere il retro del telecomando con un attrezzo e rimuovere il nastro di plastica sotto la batteria.
3. Per associare il prodotto, tenere premuto per 3 secondi il pulsante ON/OFF sul telecomando entro 1 minuto dall'accensione. Il prodotto lampeggerà 3 volte per confermare l'associazione
Trascorso questo periodo, SPEGNERE e RIACCENDERE il prodotto per riavviare il timer.

I È possibile controllare fino a 20 prodotti con lo stesso telecomando, ripetendo gli stessi identici passaggi con un altro prodotto. Se il prodotto è già associato a un telecomando, ripristinarlo prima di eseguire i passaggi.

D FUNZIONE PREIMPOSTATA DALL'ALIMENTAZIONE

(INTERRUTTORE) 1. Funzione memoria (ultimo stato) - ON/OFF | 2. Preferito 1 - ON/OFF x2 | 3. Preferito 2 - ON/OFF x3

E RIPRISTINO DEL PRODOTTO

1. Con sequenza elettrica:
> Accendere (per meno di 3 secondi) e spegnere il prodotto 10 volte, con l'interruttore a parete o con l'alimen-

ET4014

