

Cykelhjelme, Urban med lys

Sort, 52-59 cm M

Varenr.: 10671289
Stregkode: 5715072058983



Denne hjelm er certificeret i overensstemmelse med den følgende standard:

- Hjelmen er et personligt værnemiddel og stemmer overens med forordning (EU) 2016/425
- EN 1078:2012 + A1:2012 – Cykelhjelme og hjelme til brugere af skateboards og rulleskøjter
- Certificeret af: TELEFICATION B.V. Wilmersdorf 50, 7327 AC Apeldoorn, Netherlands. Notified Body No. 0560
- Overensstemmelseserklæring: www.csi-bike.com

CE EN 1078:2012 + A1:2012

Bemærk: Selv den bedste hjelm kan ødelægges og udelukker derfor ikke risikoen for at komme til skade.

Tag hensyn til følgende punkter for at opnå den bedst mulige beskyttelse:

1. Brug

Hjelmen anbefales som beskyttelse til følgende aktiviteter:



Hjelmen er ikke egnet til følgende aktiviteter:



Advarsel! Børn skal tage hjelmen af, når de leger på legepladser. Hjelmen må ikke anvendes af børn, når de kravler i træer el.lign, da der er fare for, at barnet kan blive kvalt/ hængt, hvis hjelmen sætter sig fast.

2. Optimal tilpasning

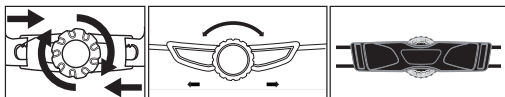
- Prøv forskellige størrelser og vælg den hjelm, som sidder bedst og er mest komfortabel. Den skal sidde lige (horisontalt) på hovedet.
- Træk ikke hjelmen for langt ned i panden, så udsynet indskrænkes.
- Skub ikke hjelmen for langt tilbage i nakken, så panden er ubeskyttet.

Hjelmen beskytter kun hovedet, hvis den sidder rigtigt.



3. Tilpasning af justeringssystemet

Hjelmen justeres til den enkelte person – afhængig af modellen – med de følgende enkle justeringssystemer.

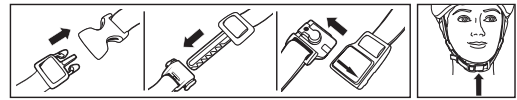


4. Tilpasning af stropperne

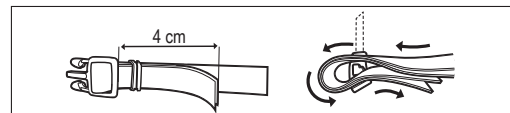
Justér stropperne, så de mødes stramt og komfortabelt under ørerne (uden at berøre ørerne), når hjelmen bruges første gang. Sidespænderne hjælper dig med justeringen.



Sørg for, at hagespændet, som skal lukkes før kørslen, ikke hviler på kæbebenet.



Hvis du vælger at afkorte hagestroppen, bør du efterlade et remstykke på cirka 4 cm over spændet. Opvarm de overskårne ender for at forhindre, at de trevler op. Vær forsigtig med stærk varme i nærheden af hjelmen, da både stropper og hjelm er brandfarlige. Vær omhyggelig med at undgå kontakt med det smeltede nylon fra stropperne. Før hagestroppen gennem låsen som beskrevet nedenfor, og anvend O-ringen til at fastholde stropens løse ende.



5. Vedligeholdelse

- Tjek hjelmen regelmæssigt for skader.
- Undlad at fjerne dele eller ændre på hjelmens specifikationer, da dette nedsætter hjelmens beskyttelses-ejne.
- Brug kun originale reservedele.
- Undlad at male hjelmen eller påsætte klistermærker, da dette kan medføre skader på hjelmen.
- Udsæt ikke hjelmen for temperaturer over 60°C. Læg ikke hjelmen bag glas (fx i en bil), og hold den væk fra varmekilder osv.
- Hvis hjelmen har været udsat for et kraftigt stød, skal hjelmen udskiftes (også selvom der ikke er synlige beskadigelser).
- Denne cykelhjelme har en begrænset levetid og bør udskiftes, når den viser tydelige tegn på slitage, og under alle omstændigheder efter 5 år efter den første brug, og senest 8 år efter produktionsdatoen.
- Hjelmen, de indvendige puder og spændebåndene kan rengøres med lunkent vand, rengøringsmidler uden opløsningsmidler og en blød klud.

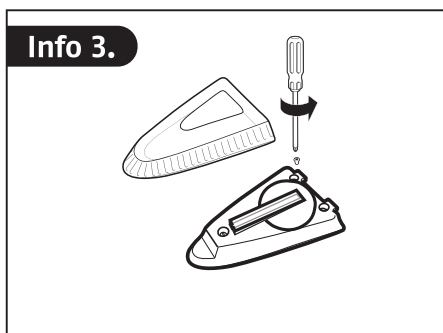
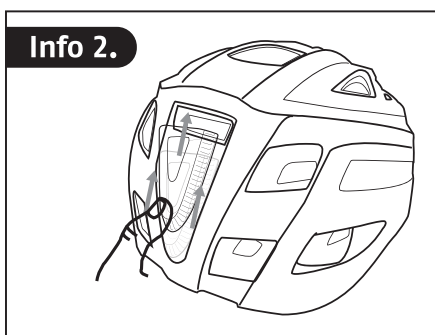
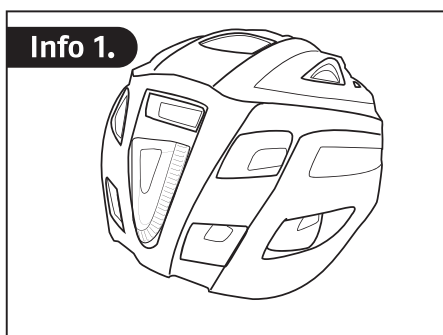
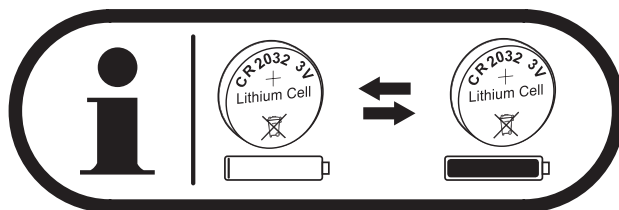
Cykelhjem, Urban med lys

Sort, 52-59 cm M

Varenr.: 10671289
Stregkode: 5715072058983



CR 2032



(DK) Ved bortskaffelse af batterier og elektronik, vær opmærksom på at overholde landets gældende lovgivning på dette område, for at sikre at produkterne bortskaffes miljømæssigt korrekt. Må ikke bortskaffes sammen med usorteret husholdningsaffald.

(GB) For disposal of batteries and electronics, please make sure to comply to the applicable regulations of the respective country, in order to ensure environmentally correct disposal of the products.

LED_ZS3824_ST_DK-GB_001