



Farvetrends til træterrassen

Naturlige farver med smuk glød



Det siger **GORI**[®]



Annette Høj Vraa, Colour Stylist, GORI

Uderummet er efterhåndet blevet en integreret del af vores hjem og derfor stiller vi også i højere grad krav til indretningen, stilen og stemningen på vores terrasser.

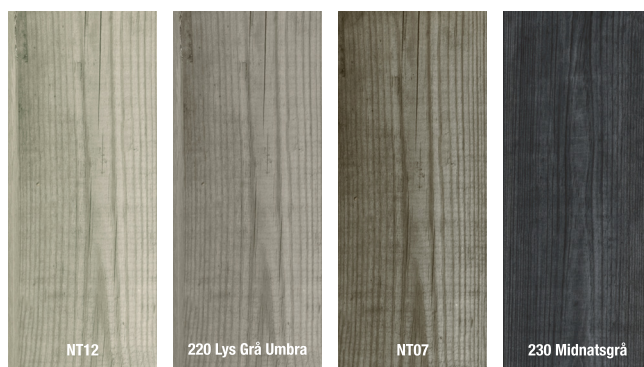
I norden kan vi godt lide det rå og naturlige look på vores terrasser. Med inspiration fra strandsten, drivtømmer og vådt sand, har vi skabt et udvalg af lækre neutrale natur farver til træterrassen.

Annette Høj Vraa
Colour Stylist, GORI



Naturlige trendfarver til træterrassen

De fire grå trendfarver er afstemt efter et nordisk naturligt udseende til træterrasser - de spænder fra det helt lyse, over en næsten sølvgrå til vores nye Midnatsgrå, som får et sofistikeret og flot mørkt udtryk. De lyse grå trendfarver er særligt udviklet til lyse træsorter.



* De trykte farver er kun vejledende, det endelige udtryk på transparente farver vil variere alt efter træets farve, lagtykkelse og tidligere behandlinger.



NT12

TIP!

Vælg farver afstemt efter byggematerialer, husets øvrige farver, naboer og naturen omkring.

Denne nybyggede terrasse er malet med GORI 304 i farven **NT12**

230 Midnatsgrå



TIP!

Gentagne behandlinger med terrasseolie gør terrassen mørkere. For at undgå dette, kan du blande et farvet produkt op med farveløs i forholdet 1:1. Farveløs bør ikke bruges alene som slutbehandling, idet solens stråler så brænder direkte på træets overflade.

Denne terrasse har fået to lag GORI 303 i farven **230 Midnatsgrå**

Det skønne uderum

Terrassen er en udvidelse af boligen. Med den rette indretning opstår der et skønt uderum til masser af hyggestunder fra det tidlige forår frem til efteråret.

Når du plejer din terrasse med GORI terrasseolie forlænges levetiden på terrassen og du hæmmer begroninger.





220 Lys Grå Umbra



Denne terrasse er malet med
2 lag GORI 304 i farven **220 Lys
Grå Umbra**

Smukt samspil med naturen

Når du vælger en terrassefarve, der falder naturligt ind i havens omgivelserne, får du et roligt og harmonisk udtryk i dit uderum. Understreg stemningen med bløde puder og tæpper i skønne farver, der matcher havens beplantning.





TIP!

Varme terrassefarver tilføjer uderummet en naturlighed, der får terrassen til at gå i ét med havens natur. De skaber en rar stemning på terrassen.

Denne terrasse er malet med GORI 306 i farven **Mørk Pine**

603 Mørk Pine

Bio-baseret terrasseolie

Med denne premium terrasseolie kan du behandle din terrasse mere bæredygtigt idet vi har skuet op for biobaseret* råmateriale og ned for forstærket UV-beskyttelse som giver en længere holdbarhed.

*Binderen, som udgør 19% af det totale produktindhold i GORI 304 er biobaseret med en 30% andel af organisk kul målt iht. ASTM D6866-18.

*Binderen, som udgør 18% af det totale produktindhold i GORI 306 er biobaseret med en 75% andel af organisk kul målt iht. ASTM D6866-18.



GORI Transparent Træolie 306

- Fremhæver træets struktur og åretegning
- Ekstra strækt UV filter
- Højt bio-baseret indhold
- Nem at påføre
- Vandbaseret / Olieforstærket

Unikke uderum

Skab en hyggelig stemning på terrassen, som giver dig lyst til at tilbringe sommeren ude. Indret med hyggelige lanterne, stemningsfulde havemøbler, puder, tæpper og grønne planter.



NT12

Denne nye terrasse er malet med GORI 306 i farven NT12



GORI Transparent Træolie 304

- Ekstremt hurtigtørrende – 1 time
- Fremhæver træets struktur og åretegning
- Hæmmer skimmel og belægninger på overfladen
- Vandbaseret
- Biobaseret indhold

Fås i standard farver



GORI Transparent Træolie 303

- Fremhæver træets struktur og åretegning
- Hæmmer skimmel og belægninger på overfladen
- Oliebaseret

Afrensning



GORI Algefjerner

Anvendes til behandling af belægninger på alle udendørs overflader alger.

- Til udendørs træværk og havemøbler
- Kan også anvendes på fliser, murværk samt tegl og beton
- Fjerner effektivt alger og algesporer
- Klar til brug



GORI Trævask

Effektivt grundrensemiddel til rengøring af alt træ.

- Fjerner effektivt smuds og snavs
- Fortyndes 1:25



GORI Terrasserens

Den ultimative forberedelse til træterrasser.

- Til udendørs træoverflader
- Særlig velegnet til træterrasser og havemøbler
- Fjerner effektivt misfarvninger og gammel olie
- Giver en ensartet overflade



GORI Fjern Belægninger – Brugsklar

Anvendes til behandling af belægning på alle udendørs overflader.

- Rengør overflader
- Fjerner belægninger
- Lugtsvag
- Klar til brug

Påføring



GORI Transparent Træolie 306

- Fremhæver træets struktur og åretegning
- Ekstra strækt UV beskyttelse
- Højt bio-baseret indhold
- Nem at påføre
- Vandbaseret / Olieforstærket



GORI Transparent Træolie 304

- Ekstremt hurtigtørrende – 1 time
- Fremhæver træets struktur og åretegning
- Hæmmer skimmel og belægninger på overfladen
- Vandbaseret
- Bio-baseret indhold



GORI Transparent Træolie 303

Specialolie til træterrasser

- Fremhæver træets struktur og åretegning
- Hæmmer skimmel og belægninger i overfladen
- Oliebaseret



GORI Transparent Farvetester 0,381

Bliv sikker i dit farvevalg ved at teste farven med en GORI Transparent Farvetester. Den giver dig mulighed for at afprøve en farve på et stykke terrassetræ, før du beslutter dig.

Sådan får du det bedste resultat

Klargøring

- Fej blade o.l. væk med en kost
- Fjern alger og algesporer med GORI Algefjerner
- Lad produktet virke i ca. 48 timer
- Vask efterfølgende terrassen med GORI Trævask og skyl efter med rent vand
- Eventuelle misfarvninger og gamle olierester fjernes med GORI Terrasserens - skyl efter med rent vand
- Fjern evt. nedbrudt materiale og løse træfibre ved slibning
- Udskift råddent og ødelagt træværk
- Terrassebrædderne skal være rene, faste og tørre, før de viderebehandles
- Følg øvrige vejledninger på klargøringsprodukterne.

Slibning

- Nyt og ubehandlet træ skal altid slibes inden påføring af træbeskyttelse. Ved en slibning brydes træets naturlige beskyttelse og indtrængning/vedhæftning forbedres væsentligt
- Når træet er tørt skræbes/slibes det for fjernelse af tidligere olierester, maling og nedbrudte grå træfibre. Herefter skal overfladen være ensartet samt ren, fast, tør og bæredygtig
- Slib først med lidt grovere sandpapir (korn 100-120) og bagefter med finere sandpapir (korn 200-300). Slib altid i træets længderetning og fjern støv inden videre behandling.

Tjek

Tape-Testen

Tjek forarbejdet med "Tape-Testen" om træoverfladen (ny/gammel) er ren, fast og bæredygtig inden træbeskyttelsen påføres. Tag 30 cm klar tape. Sæt de 20 cm på overfladen og brug de sidste 10 cm til at holde i. Gnid det godt fast med en negl og lad det sidde et minut. Hiv så tapen af i et hurtigt ryk. Sidder der materiale eller træfibre på bagsiden af tapen, så er træoverfladen ikke rengjort eller slebet godt nok.

- Under påføring og tørring skal temperaturen være mellem 5-25 °C og luftfugtigheden under 80%.
- Træfugtigheden må på behandlingstidspunktet ikke overstige 18%.

Påføring

- For at undgå nuance- og glansforskel skal spande med forskellige produktionsnumre blandes.
- Omrøres let før og under brug.
- Påfør ikke i direkte solskin.
- Påfør træolie 1-2 gange med 24 timers mellemrum. Det giver det flotteste og mest holdbare resultat.
- Påfør olien vådt i vådt på 1-2 brædder af gangen i træet længderetning
- Overskydende olie aftørres efter 10-15 minutter med en fnugfri klud for at undgå senere afskalninger.

Advarsel: Gennemvædede klude kan selvantænde.

Se flere farver i GORI farvekortet på GORI.dk

OBS! GORI kan ikke garantere mod sorte skimmelangreb og/eller afskalninger på lærketræ og bambus, da dette skyldes trækvaliteten og ikke overfladebehandlingen. Find mere info i GORI guiden eller på GORI.dk

Farver til din træterrasse

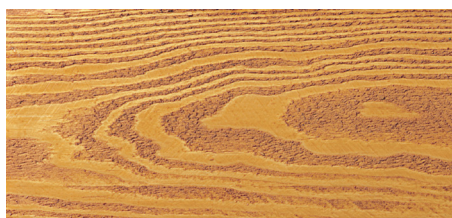
GORI Terrasseolie fås i en række standardfarver og kan naturligvis også tones i utallige af andre farver. Her ser du et udvalg. Se flere farver hos din GORI forhandler.

GORI transparente standardfarver

Transparente farvers opfattelse vil variere afhængigt af træterrassens udseende, tidligere behandling og antal påførte lag.

GORI kan ikke garantere mod sorte skimmelangreb og/eller afskalninger på lærketræ og bambus, da dette skyldes trækvaliteten og ikke overfladebehandlingen.

Se mere information i GORI guiden og på Gori.dk



604 Pine
GORI 303, 304



603 Mørk Pine
GORI 304, 306



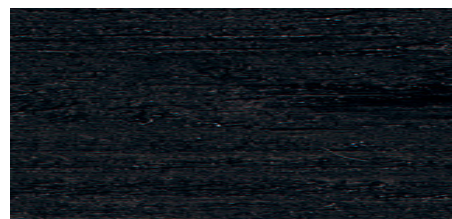
674 Teak
GOR 303, 304



661 Nyatoh
GORI 303, 304

De trykte farver er kun vejledende. Se farverne på træprøver hos din GORI forhandler.

Bemærk at farven **674 Teak** fremhæver den naturlige glød i teaktræet. Ønskes en teaktræs lignende nuance på lyse træsorter kan du med fordel anvende **601Teak** eller **661 Nyatoh**.

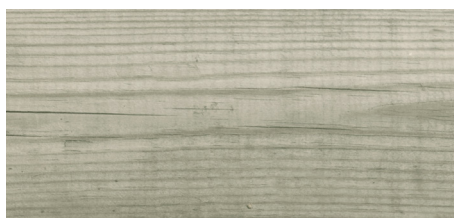


301 Sort Ibenholt
GORI 303, 306



Det anbefales at behandle træterrasser en gang årligt. Undgå at påføre for meget terrasseolie og for mange lag, da det kan give afskaldninger på områder med meget slitage.

GORI transparente trendfarver



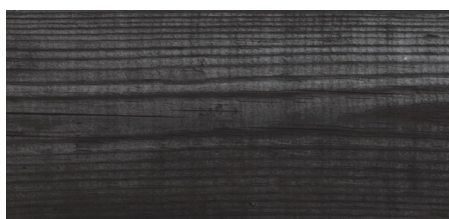
NT12
GORI 304, 306



220 Lys Grå Umbra
GORI 304



NT07
GORI 304, 306



230 Midnatsgrå
GORI 303*, 304 og 306.



Askegrå
GORI 304, 306

For at opnå ovenstående grålige nuancer kræver det at terrassebrædderne er 100% rengjorte og slebet ned til bart og rent træ. Bemærk grålige nuancer anbefales ikke til varmebehandlet fyrretræ og eksotiske træsorter (ædeltræ).

* 230 Midnatsgrå fås som standardfarver i GORI 303.



Test farven før du vælger

Bliv sikker i dit farvevalg ved at teste farven med en GORI Transparent Farvetester. Den giver dig mulighed for at afprøve en farve på et stykke terrassetræ, før du beslutter dig.



GORI Transparent træolie kan tones i utallige farver.

Bio-baseret terrasseolie fra GORI

Fås i mange smukke farver – Naturligvis



603 Mørk Pine

301 Sort Ibenholt

220 Lys Grå Umbra

GORI Transparent træolie kan tones i utallige farver.



Med de bio-baserede terrasseolier fra GORI får du flotte dybe farver og tilded en UV-beskyttelse, der får din terrasse til at stå smukkere i længere tid.



GORI®

PPG Coatings Danmark A/S • Gladsaxevej 300 • 2860 Søborg • Danmark • www.gori.dk • Tlf: +45 39 57 93 00
GORI® er et registreret varemærke af PPG Coatings Danmark A/S. Copyright© PPG Coatings Danmark A/S

Varenr. 1410410 /0126

