

# Maling af facade

Ekspert råd fra Dyrup

3 trin til en flot facade



# Vejen til en flot facade

Dit hus står ude i al slags vejr og har derfor brug for løbende vedligeholdelse fra sokkel til tag. Ved at male din facade beskytter du huset, og samtidig kan du give huset den farve, der klæder det bedst.

For at du kommer godt i mål med dit facadeprojekt, har vi nogle ekspertråd, vi gerne vil dele med dig. Her i folderen beskrives de arbejdsgange, du skal igennem, for at opnå et flot resultat, der holder i mange år.

God malefornøjelse!

DYPI DYRUP  
Siden 1928

# 1 Forarbejde

Et grundigt forarbejde er afgørende for, at slutresultatet bliver flot og holdbart.

Det betaler sig derfor at bruge den nødvendige tid på den del af projektet.

Fremgangsmåden varierer lidt afhængig af facadens beskaffenhed, om den er nyopført eller tidligere behandlet. Tag evt. en snak med din Dyrup forhandler, hvis du er i tvivl om, hvordan projektet skal gribes an. Følg vejledningen, så er du godt på vej.

## Maling af nypudsede facader

Er huset nyopført og vandskuret, må facaden først males når den er tør. Skidt og snavs på overfladen fjernes med **Dyrup Grundrens** eller højtryksrensning til ren, fast og bæredygtig bund. Nyt pudslag på ældre huse skal være minimum 28 dage gammelt og hvidtørt før det males. Tjek at overfladen kan tåle slibning med groft sandpapir uden at smuldre. Slib ujævnheder og afbørst facaden for løst materiale. Saltudtræk børstes af med en stiv kost. Ved brug af **Dyrup Facade Murmaling** skal ny puds tørre 6-12 mdr., mens den blot skal være hvidtør med **Dyrup Silomur** som er mere diffusionsåben.

## Maling af tidligere malede facader

Afskallet maling kan være tegn på at malingen er påført på smittende bund (fx. indfarvet pudsmørtel, kalk og/eller afsmittede maling). Det kan du se ved, at der er et afsmittende lag under malingen. Afskallinger kan også skyldes fugt (saltudtræk).

Ofte er det nødvendigt at totalafrense al malingen, hvis der sidder et afsmittende lag i bunden, til ren, fast og bæredygtig bund. Kontakt et facadeafrensningsfirma.

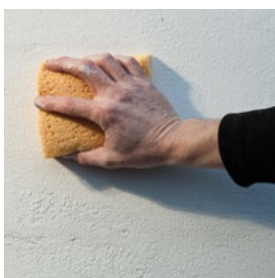
Er malingen intakt og fastsiddende, behandles overfladerne med **Dyrup Facade- og Tagrens** og højstruksrensens efterfølgende til en fast og bæredygtig bund.

## Maling af murstensfacader

Kun hårdtbrændte mursten tåler at blive malet. Fuger skal udfyldes med mørtel, så de er plan med murstene og vi anbefaler, at hele facadens overflade pudses eller vandskures før den males.

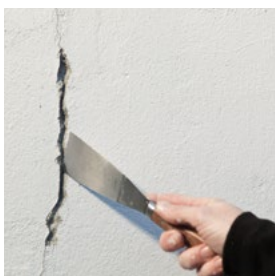
## Tjek facaden for:

- huller og revner
- afskalninger
- salpeterudslag (hvide saltudtræk)
- fugt
- indtørrede el. revnede fuger omkring døre og vinduer



## Afrensning

Alle facader, som trænger til at blive malet, har belægninger og snavs på overfladen, også selvom det ikke ses med det blotte øje. Derfor er det altid nødvendigt, at behandle facaden med **Dyrup Facade- og Tagrens** inden der rengøres med højtryksrenser eller **Dyrup Grundrens**. Herefter skal overfladen være ren, fast og bæredygtig.



## Fjern løst materiale

Eventuelle revner udkradses. Løs maling og puds fjernes med en spartel eller højtryksrenser til en ren, fast og ikke smittende bund. Er afskalningen meget omfattende kan et facadeafrensningsfirma evt. totalafrense facaden.

Fortsætter næste side ►



## Afdækning

Afdæk vinduer og døre med UV-bestandig malertape. Trapper, fliser og evt. planter afdækkes med malerfilt, pap eller lignende.



## Afbørstning

Huller og revner pustes fri for støv med en kompressor eller børste.



## Spartling

Udkradsede revner fugtes med rent vand og udbedres med egnet materiale som filtses, slibes eller på anden vis tilpasses den omkringliggende struktur. Mindre revner udfyldes med acrylfugemasse. Glat eventuelt efter med en fugtig pensel.



## Filtsning

Større reparationer filtses med vand og svamp eller filtsebræt lige inden spartelmassen tørrer.

DYRUP  
EKSPERT  
RÅD

## Spand i stedet for maler bakke

Når du maler facade, betaler det sig at bruge en rummelig malerspand, frem for en malerbakke. Placer en pose i passende størrelse i spanden og fastgør den med malertape hele vejen rundt - så er der styr på den og du slipper for besværlig rengøring efterfølgende.

## Brug en "pause-pose"

Ved kortere pauser i malerarbejdet er der ingen grund til at rense pensler og rulle. Put blot værktøjet i en tætslutende plastikpose, så kan det sagtens "holde sig" - faktisk helt op til et par dage.

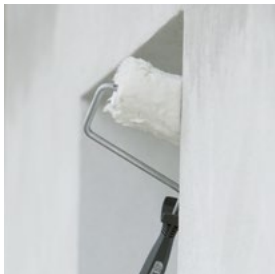


Se Dyrups malertips på [YouTube.com/dyrupDK](https://www.youtube.com/dyrupDK)



## 2 Grundning

Inden grundning og maling skal facaden være helt tør. Grundningen og malingen bør ikke påføres i direkte sollys og temperaturen skal være mellem 8°C og 25°C.



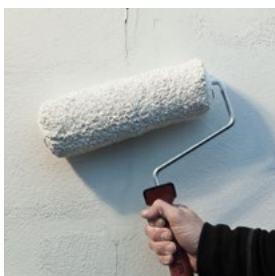
### Grundning

Tidligere malede overflader kan evt. grundnes med en gang slutmaling fortyndet med 10% vand. På ubehandlede og sugende overflader (puds, beton, letbeton og vandskuring) bruges **Dyrup Pudsgrunder** eller **Dyrup Silomurgrunder**.

Det er vigtigt, at du anvender den rigtige grunder, der passer til den facademaling du skal male med. Tjek endvidere de respektive tørretider bag på etiketten, inden du maler med slutmalingen.

## 3 Slutmaling

Grunderen skal være helt tør inden slutmalingen påføres. Start med at male kanter og derefter de store flader op til kanterne - så du maler vådt i vådt. Mal en flade færdig ad gangen.



### Maling

Slutmaling påføres i rigelig mængder og krydsrulles for jævn fordeling. Udglat herefter med rulning i lige baner i samme retning, oppefra og ned - så undgår du et stribet slutresultat. Det er vigtigt, at male vådt-i-vådt for at få et ensartet resultat. To lag er som regel nok, men ved særlige nuancer kan et ekstra lag være nødvendig.

Sæt malerrullen på et rulleskaf - det letter arbejdet og skåner arme og skuldre. Husk at fjerne malertapen, inden malingen er tør - så undgår du den brænder fast.

### Vejrforhold og tørretider

Under påføring og tørring skal temperaturen være mellem 8°C og 25 °C og den relative luftfugtighed under 80%.

Det anbefales ikke at arbejde i direkte sollys idet malingen tørrer for hurtigt og du derfor får svært ved at male vådt i vådt, hvilket kan give dig et stribet slutresultat.

Tørretider varierer alt efter hvilket produkt du anvender og hvilket vejrforhold du maler i. Læs altid bag på produktet hvornår du kan male anden gang.

### Grundig omrøring

Har du fået blandet en facadefarve hos forhandleren er det vigtigt, at du rører omhyggeligt rundt i bøtten inden brug, så farvepigmenterne fordeles helt i malingen.





# Kunsten at vælge den helt rigtige farve til facaden

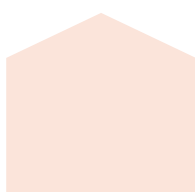
Når du skal vælge en facadefarve er det ikke kun et spørgsmål om smag men også hvad der passer godt til husets stil, omgivelser og facadens overflade. Her på siden ser du et udvalg af Dyrups mange facadefarver - se endnu flere hos din Dyrup forhandler.



Twist of Cotton PPG1020-1



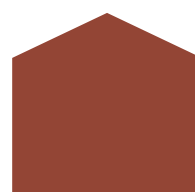
Basket Weaving PPG1021-1



Coral Cream PPG1062-2



Corgi Litter PPG1078-4



Baked Bean PPG1066-7



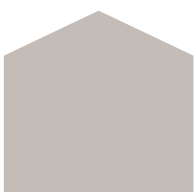
Savannah Safari PPG1207-5



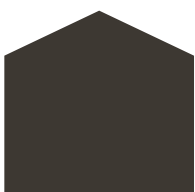
French Pottery PPG1152-4



Underground Lake PPG1035-6



Gray Marble PPG1002-4



Whitby Jet PPG1001-7

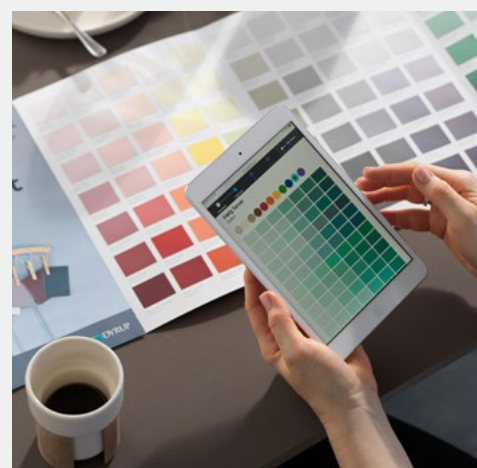
**DYRUP  
EKSPERT  
RÅD**

## Omgivelser og vedtægter

Inden du vælger facadefarve, anbefaler vi at undersøge, om der er lokale vedtægter, der begrænser dit farvevalg i dit nabolag. Dernæst er det en god idé, at tage højde for husets stilart, omgivelser og eventuelle nabohuse. Overvej om dit hus skal falde naturligt ind eller skille sig ud.

## Struktur og farver

Er facaden meget grov, skal du være opmærksom på, at den kaster små skygger af sig, der får farven til at tage sig mørkere ud.



Find flere farver på [dyrup.dk](https://www.dyrup.dk)



Farverne er vejledende. Se den rigtige farve hos din Dyrup forhandler.

## Leg med farver digitalt

Med Dyrups farvewælger kan du dykke ned i vores store farvepalette og se hvilke farver, der klæder dit hus. Du kan teste forskellige farver i Dyrups billedarkiv eller uploade dine egne billeder og få fornemmelsen af, hvor meget farven betyder for husets udtryk.

Prøv farvewælgeren på PC, tablet eller smartphone.

Scan QR koden og  
prøv Dyrup farvewælger  
før du maler



## Test farven før du maler hele facaden

Er du i tvivl om facadefarven, er det en god idé at købe en farvetest. På den måde kan du se hvordan farven tager sig ud, inde du køber maling til hele din facade.



Find flere farver på [dyrup.dk](http://dyrup.dk)



# En fuldendt facade fra sokkel til tag

Både soklen og taget har stor arkitektonisk betydning for husets samlede udtryk. Derfor er det vigtigt, at have disse to elementer med i dine overvejelser, når du maler din facade.

Sokkel og tag bør jævnlig vedligeholdes på lige fod med resten af facaden, for at beskytte mod fugt og frostskafer.

DYRUP  
EKSPERT  
RÅD

## Start i toppen

Skal du både male taget, muren og soklen, så start med taget, så ungår du at dryppe på den nymalede facade.

## Rens taget før du maler

Er dit tag mos- og algebelagt, skal du rense det med **Dyrup Facade- og Tagrens** og skylle efter med vand og evt. en højtryksrenser, inden du maler.

## Eternittage kræver særbehandling

Ældre bølgeeternittage kan indeholde sundhedsskadelige asbestfibre og kræver derfor miljøgodkendte arbejdsmetoder og værktøj. Du bør derfor ikke anvende en almindelig højtryksrenser til selv at fjerne mos og alger på eternittage. Du bør istedet få et professionelt firma til at rense det, før du maler - så sikrer du, at det bliver lovmæssigt udført. Kontakt evt. kommunen om regler for afrensning af asbestholdige tage.



Læs mere om produkterne på [dyrup.dk](http://dyrup.dk) og find inspiration via @dyrupdk på Instagram og Facebook.



# 1 Forarbejde

Inden du går i gang med at male soklen skal den være rengjort og fri for belægninger. Eventuelle revner udbedres efter samme anvisninger som facaden. Bunden skal være tør, fast og ikke afsmittende.

# 2 Grunding

Tidligere malede sokler som ikke er sugende, grundes med 1 gang slutmaling fortyndet med 10% vand. På ubehandlede og sugende overflader (puds, beton, letbeton og vandskuring) bruges **Dyrup Pudsgrunder**. Grunderen skal være helt tør inde slutmalingen påføres. Tørretiden for Pudsgrunderen er ca. 2-3 timer ved 23°C og normal luftfugtighed (60%).

# 3 Slutmaling

Start med at male kanter op mod muren og derefter de store flader. Mal en flade færdig ad gangen. Påfør 2-3 lag sokkelmaling til et tilfredsstillende resultat er opnået. Under påføring og tørring skal temperaturen være over 5°C og den relative luftfugtighed under 80%. Der må ikke arbejdes i direkte sollys.



## Tjærebehandlede sokler kan males

**Dyrup Facade Sokkelmaling** kan også anvendes på tidligere tjærebehandlede sokler. Ønktes en lysere sokkel skal du grunde med **Dyrup Spærregrunder** for at undgå tjæregennemslag. Bemærk tjæren kan være afsmittende og skal i såfald højtryksrenses inden den males.

## Mørke sokler er mindre sarte

En mørk sokkel giver en flot kontrast og afgrænsning op mod en lys facade, samtidig ses jordstænk og støv også mindre på en mørk flade.

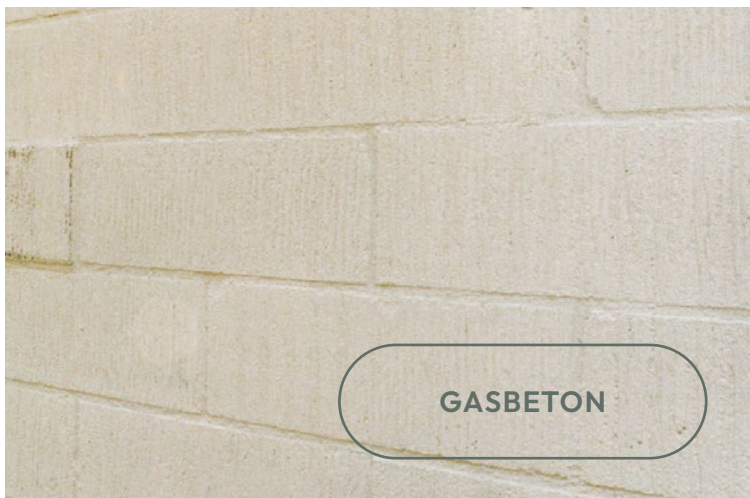
## Grundig omrøring

Har du fået blandet en sokkefarve hos forhandleren er det vigtigt, at du rører omhyggeligt rundt i bøtten inden brug, så farvepigmenterne fordeles helt i malingen.



# Dyrup dækker facaden

Til disse fire facadetyper anbefales Dyrup Facade Silomur. Denne facademaling er en acrylforstærket **Siloksanmaling** som er ekstra diffusionsåben og særdeles vandafvisende. Den tillader murværket at ånde og er derfor velegnet til ældre pudsede facader, som f.eks. er opført i kalkmørtel. Produktet kan tones i tusindvis af farver. Bemærk at sugende overflader grundes med **Dyrup Silomurgrunder** før du maler.



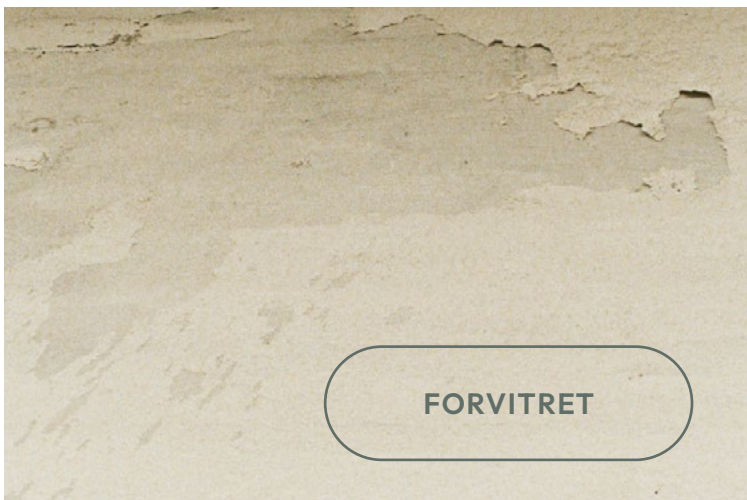
GASBETON



PUDS OG  
VANDSKURING



SILIKAT OG INDFARVET  
PUDSMØRTEL



FORVITRET

DYRUP

Siden 1928



HUSK  
GRUNDER PÅ  
UBEHANDLEDE  
FACADER







## Letsmittende facader

Til let smittende facader anbefales Dyrup Facade Murmaling

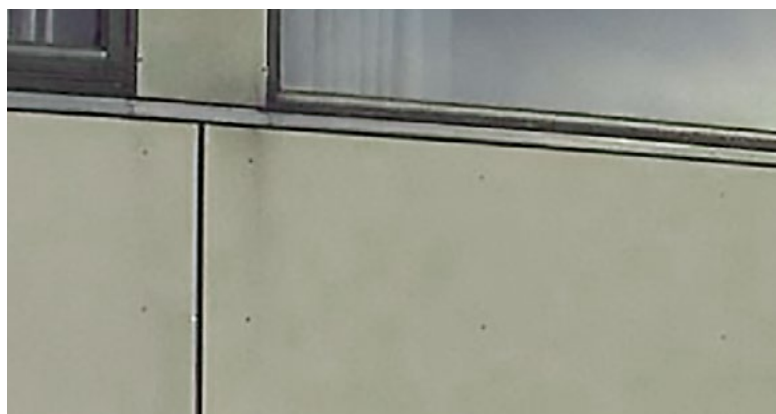
Dyrup Facade Murmaling er olieemulsionsmaling og derfor velegnet til letsmittende overflader. Produktet kan fortyndes 10% med vand og bruges som grunder. Den kan tones i tusindvis af farver.



## Beton

Til betonfacader anbefales Dyrup Facade Ekstra Dækkende eller Dyrup Facade Silomur

Til nyopførte beton facader anbefales **Dyrup Facade Ekstra Dækkende**. Til Tidligere malede betonfacader kan begge produkter anvendes.



## Cementfiberplader

Til cementfiberplader, PVC, zink og galvaniseret jern anbefales Dyrup Facade Ekstra Dækkende

Den giver en særdeles vand- og smudsafvisende overfladebestyrelse og kan tones i tusindvis af farver.



## Sokkel

Til sokler af puds, beton og gasbeton anbefales Dyrup Facade Sokkel Maling

Den giver en ekstra god beskyttelse mod vejrforhold og vandindtrængning. Produktet er diffusionsåbnet og kan tones i tusindvis af farver.



## Tjekliste

- Afdækningspap/plast/filt
- Malertape (den blå)
- Cementbaseret spartelmasse til udendørs
- Spartler
- Filtsebrædt
- Tag og Murrens, svamp, klud og gummihandsker
- Sandpapir
- Koste og børster til afbørstning
- Pensel til kanter
- Rulleskaft + malerrulle
- Spand/poser til spand og rørepinde
- Egnet grunder
- Facademaling og sokkelmaling
- Evt. stige og stillads
- Højtryksrensere

### PPG Coatings Danmark A/S

Gladsaxevej 300  
DK-2860 Søborg  
Danmark  
Tlf.: +45 39 57 93 00  
[www.dyrup.dk](http://www.dyrup.dk)



8 712699 579881

Varenummer 00663574 / 0523