

MINI  
saphe  
drive



Together we improve traffic safety

**1** EN Download the Saphe Link app.

DK Hent Saphe Link appen.

DE Saphe Link App herunterladen.

IT Scaricare l'app Saphe Link.



**2** EN This product requires user registration. Sign up in the Saphe Link app.

DK Dette produkt kræver brugerregistrering. Registrer dig i Saphe Link-appen.

DE Für dieses Produkt ist eine Benutzerregistrierung erforderlich. Registrieren Sie in der Saphe Link App.

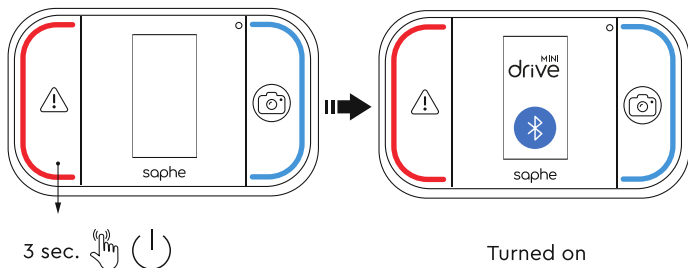
IT Questo prodotto richiede la registrazione dell'utente. Registrati nell'app Saphe Link.

**3** EN Turn on by pressing the red button for 3 seconds.

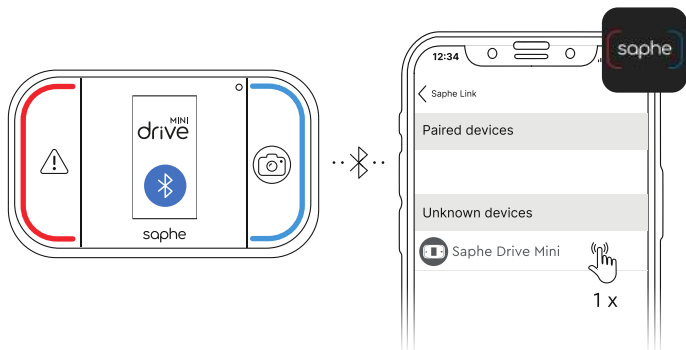
DK Tænd ved at trykke på den røde knap i 3 sekunder.

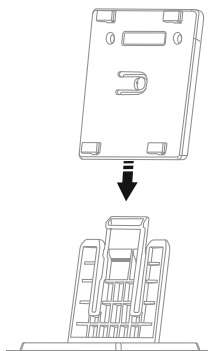
DE Schalten Sie ein, indem Sie die rote Taste drei Sekunden lang drücken.

IT Accendere tenendo premuto il pulsante centrale per 3 secondi.

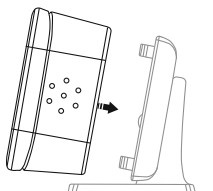


- 4** EN Pair your device in the Saphe Link app and not from the phones Bluetooth settings. Go to: 'Menu' > 'Devices' > 'Unknown device' and select your 'Saphe Drive Mini.'
- DK Par din enhed i Saphe Link-appen og ikke fra telefonens Bluetooth-indstillinger. Gå til: 'Menu' > 'Enheder' > 'Ukendt enhed' og vælg din 'Saphe Drive Mini.'
- DE Koppeln Sie Ihr Gerät in der Saphe Link-App und nicht über die Bluetooth-Einstellungen des Telefons. Gehen Sie zu: Menü" > "Geräte" > "Unbekanntes Gerät" und wählen Sie Ihr "Saphe Drive Mini".
- IT Accoppiare il dispositivo nell'app Saphe Link app e non dalle impostazioni Bluetooth del telefono. Andare a: 'Menu' > 'Dispositivi' > 'Dispositivo sconosciuto' e selezionare il 'Saphe Drive Mini.'

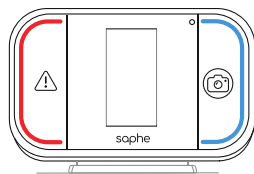




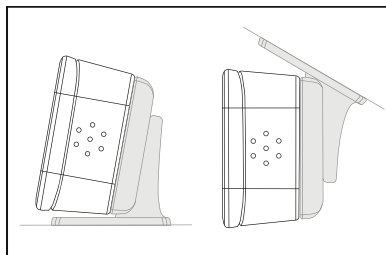
1. Slide holder onto one of the mounts.



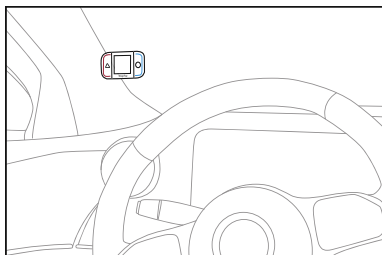
2. Place device on the mount.



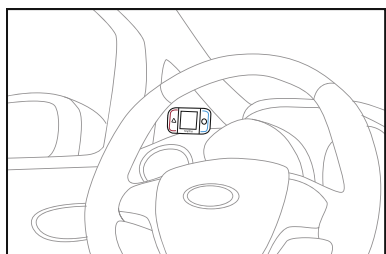
3. Move device to the side, until it locks and it is fastened.



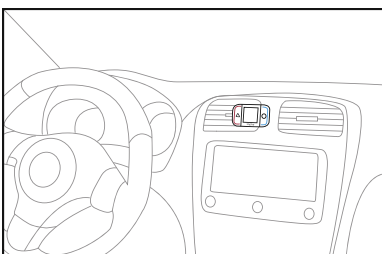
Two different mounts.



Place in the windshield.



Place on the dashboard.



Place on the air vent.

**NOTE.** The air vent mount must be purchased separately.

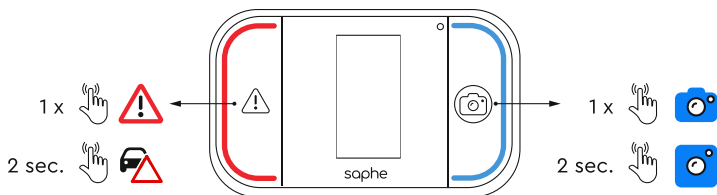
- 
- 5** EN Due to environmental reasons we have decided not to include a micro USB cable as this is common in most households.
- DK Af miljømæssige årsager har vi besluttet ikke at vedlægge et mikro-USB-kabel, da de fleste husstande allerede har et sådant kabel.
- DE Mit Hinblick auf Nachhaltigkeit enthält die Verpackung kein Ladekabel, da ein Micro USB-Kabel bereits in den meisten Haushalten vorzufinden ist.
- IT Per motivi ambientali abbiamo deciso di non includere un cavo micro USB poiché la maggior parte delle persone ne possiede uno in casa.

## Support

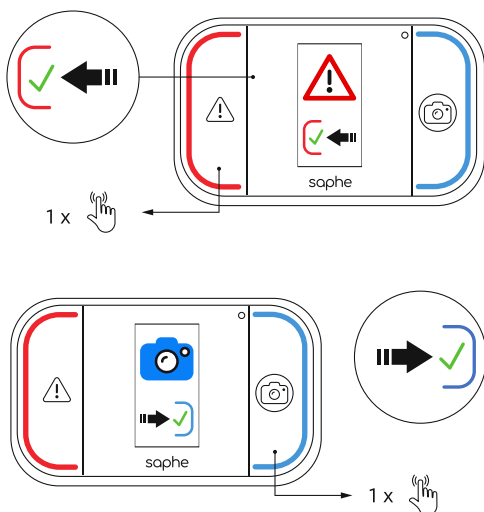
---

- 6** EN You can find a full manual and more help at: [support.saphe.dk](https://support.saphe.dk) and the Saphe Link app.

- 7** EN Press the red button to report a danger and the blue button to report a mobile speed camera. Secondary reports are available by holding one of the buttons, until the display changes after 2 sec. The secondary report may be different depending on country of purchase.
- DK Tryk på den røde knap for at rapportere en fare og på den blå knap for at rapportere et fartkamera. Du finder sekundære alarmer ved at holde en af knapperne trykket ind, indtil displayet ændres efter 2 sek. De sekundære rapporter kan variere afhængigt af købslandet.
- DE Drücken Sie die rote Taste, um eine Gefahr zu melden, und die blaue Taste, um einen mobilen Blitzer zu melden. Sekundärberichte sind verfügbar, indem Sie eine der Tasten gedrückt halten, bis sich die Anzeige nach 2 Sekunden ändert. Der Sekundärbericht kann je nach Land, in dem das Gerät erworben wurde, unterschiedlich sein.
- IT Premere il pulsante rosso per segnalare un pericolo e il pulsante blu per segnalare un'autovelox mobile. Sono disponibili segnalazioni secondarie tenendo premuto uno dei pulsanti fino a che il display cambia dopo 2 sec. La segnalazione secondaria potrebbe essere diversa a seconda del Paese di acquisto.



- 8** EN When an alarm can be confirmed, a miniature red/blue button + check-mark, will be displayed below the alarm icon. Confirm the alarm by pressing either the red or blue button depending on the alarm type.
- DK Når du kan bekræfte en rapport, vises en miniature rød/blå knap + flueben under alarm-ikonet. Bekræft alarmen ved at trykke på enten den røde eller blå knap, afhængigt af alarmtypen.
- DE Wenn ein Alarm bestätigt werden kann, wird unter dem Alarmsymbol eine rote/blau Miniaturtaste mit einem Häkchen angezeigt. Bestätigen Sie den Alarm, indem Sie je nach Alarmtyp entweder die rote oder die blaue Taste drücken.
- IT Quando è possibile confermare un allarme, sotto l'icona dell'allarme compare un pulsante di colore rosso/blu in miniatura + un segno di spunta. Confermare l'allarme premendo il pulsante rosso o blu a seconda del tipo di allarme.





EN **Mobile speed camera**

DK Fotovogn

DE Mobile Blitzer

IT Autovelox mobile



EN **Fixed speed camera**

DK Stærekasse

DE Stationäre Blitzer

IT Autovelox fisso



EN **Average speed camera**

DK Strækningsskontrol

DE Streckenradar

IT Tutor



EN **Traffic light camera**

DK Trafiklyskamera

DE Ampelblitzer

IT Trafikljuskamera



EN **Danger**

DK Fare

DE Gefahr

IT Pericolo



EN **Car on shoulder**

DK Bil i nødspor

DE Wagen auf Standspur

IT Auto in panne





- 9 EN Hereby, SAPHE A/S declares that the type of radio equipment traffic alarm complies with directive 2014/53/EU. The full text of the EU declaration of conformity can be found at the following internet address: [saphe.com/ce](http://saphe.com/ce)
- DK Hermed erklærer SAPHE A/S, at radioudstyrstypen trafikalarm er i overensstemmelse med direktiv 2014/53/EU. EU-overensstemmelseserklæringens fulde tekst kan findes på følgende internetadresse: [saphe.com/ce](http://saphe.com/ce)
- DE Hiermit erklärt SAPHE A/S, dass der Typ des Funks Gerätes Verkehrsalarm mit der Richtlinie 2014/53/EU übereinstimmt. Der vollständige Text der EU-Konformitätserklärung kann unter folgender Internetadresse gefunden werden: [saphe.com/ce](http://saphe.com/ce)
- IT Con la presente, SAPHE A/S dichiara che il tipo di apparecchio radio allarme traffico è conforme alla direttiva 2014/53/EU. Il testo completo della dichiarazione di conformità dell'UE può essere trovato al seguente indirizzo internet: [saphe.com/ce](http://saphe.com/ce)

saphe

[saphe.com](https://saphe.com)