

MIKROSKOP BRUGERMANUAL

**ADVARSEL**

Indeholder små dele. Kvælningsfare.
Kan benyttes af børn fra 3 år. Vi anbefaler
brug under opsyn af en voksen.

Produceret af: NIMO Company ApS
Persillegade 6 - DK-6200 Aabenraa - (+45) 74 62 07 02



MIKROSKOP SGS451



Introduktion til mikroskopets komponenter



BEMÆRK

1. Alle emballagematerialer såsom tape, plastikfilm, stropper og labels er ikke tilbehør til dette produkt og er ikke egnet til børns leg.

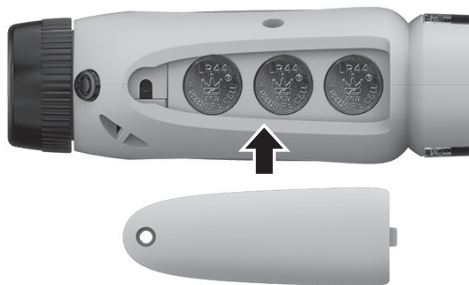
2. Denne manual indeholder vigtig information, så gem den til fremtidig brug.



Installation af batterier

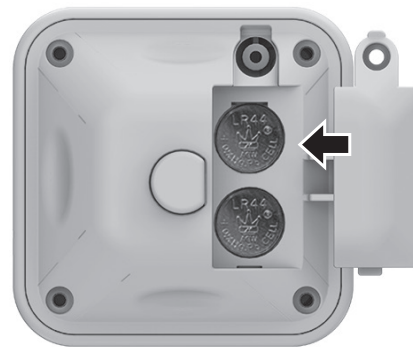
Batteri til mikroskop

1. Fjern batteridækslet ved at skrue skruen løs
2. Installer 3x1.5V AG13/LR44 knapceller, sæt batteridækslet på plads og stram skruen.



Batteri til objektbord

1. Fjern batteridækslet ved at skrue skruen løs
2. Installer 2x1.5V AG13/LR44 knapceller, sæt batteridækslet på plads og stram skruen.



Instruktioner

I. Håndholdt mikroskop

Tryk på tænd/sluk-knappen på mikroskopet for at tænde lyset. Kig gennem linsen. Placer det, du ønsker at se, direkte under objektivlinsen. Juster zoom og fokusring, indtil billedet bliver klart.

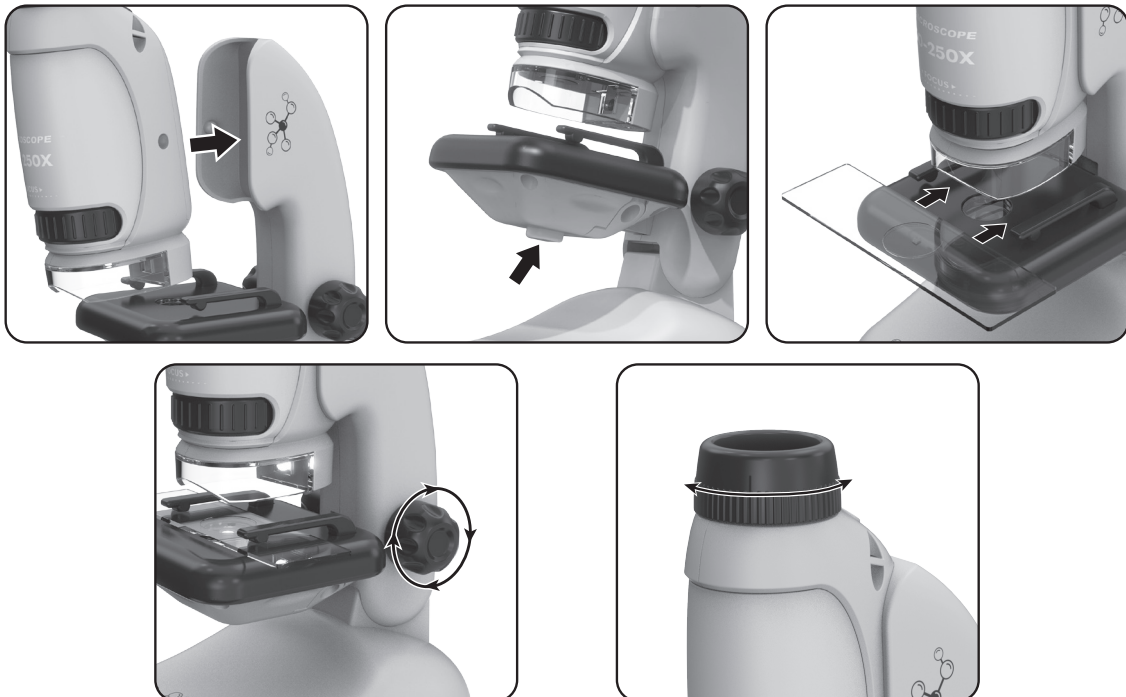




Instruktioner

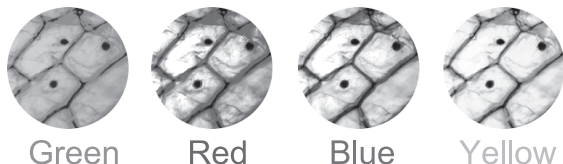
2. Fastgjort mikroskop

Fastgør mikroskopet til holderen på basen. Hold tænd/sluk-knappen nede for at tænde lyset i objektbordet. Placer objektet og fastgør det med klemmerne. Juster højden på objektbordet med justeringshjulet indtil billedet er skarpt, og drej på zoomringen for at skalere det til passende størrelse.



3. Farveskift af lyset i objektbordet

Hvis observationsresultatet ikke er tilfredsstillende, kan du skifte farve på lyset i objektbordet. Brug de forskellige lysfarver i stedet for farvestoffer for at opnå bedre observationsresultater.

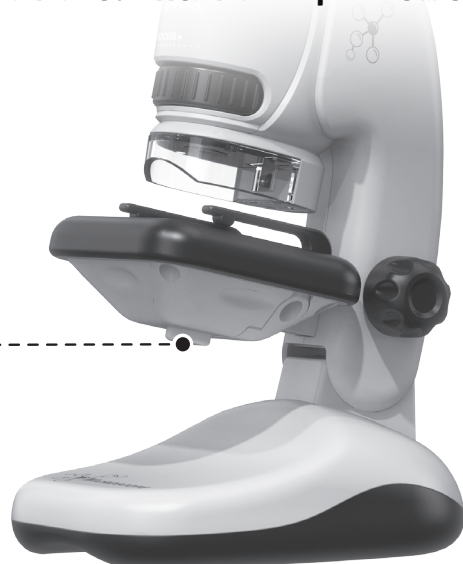


Tænd/sluk-knap til objektbordet.

(Hold nede for at tænde/slukke lyset)

For at skifte farve skal du blot trykke kort på tænd/sluk-knappen.

(Et klik skifter til en anden farve.)





Lav en prøve til objektglasset

1. Tør glasset rent.
2. Skær en meget tynd skive af prøven med hjælp fra en voksen.
3. Brug en pincet til at tage skiven op og placere den i midten af glasset. Fastgør den derefter med klar tape.
4. Indsæt objektglas i klemmerne.
5. Glasset er nu klar til at blive observeret.

Bemærk:

Prøven skal skæres i meget tynde skiver, så lyset kan passere igennem den for at få den bedst mulige observation.

TIPS

Den vigtigste del af mikroskopet er linsen. Derfor skal linsen beskyttes ekstra omhyggeligt.

Mikroskoper skal opbevares væk fra fugt. Hvis der forekommer fugt på linsen, vil evnen til at indsamle lys blive svækket.

Efter brug skal mikroskopet dækkes til eller placeres tilbage i kassen for at forhindre støv.

Inden udstyret rengøres, skal strømmen slukkes.

Brug kun en tør klud til at aftørre mikroskopet - brug IKKE rengøringsmidler.

Sluk for strømmen og opbevar mikroskopet i kassen, når det ikke er i brug.

OBS

Fjern batterierne i længere perioder med inaktivitet.

Undgå at røre ved linserne med bare fingre for at undgå at ridse.