

### Cykelcomputer

MODE: Data justeres med et offer ad gangen. Det blinkende offer justeres med MODE.  
 SET: Bekræft dit valg og gå videre til næste indstilling.  
 (X) Hold den/de angivne knapper inde i angivet tid.

#### Indstilling af computeren

- Opstart/nulstil data**: 5s. Tryk på SET (1) og MODE (2) samtidigt.
- Vælg måleenhed**: Vælg mellem MPH og KMH.
- Indstilling af hjulomkreds**: Indtast hjulomkredsen i mm (f.eks. 715).
- Indstilling af total distance**: Indtast den samlede distance i km (f.eks. 1000).
- Indstilling af vedligeholdelse**: Indtast den samlede distance i km (f.eks. 1000).
- Indstilling af personvægt**: Indtast personvægten i kg (f.eks. 65).
- Indstilling af CO2-udledning**: Indtast CO2-udledningen i g/km (f.eks. 159).
- Indstilling af ur**: Indtast klokkeslættet (f.eks. 10:10).
- Indstilling af baggrundslys**: Vælg mellem OFF, 51800 og 51900.

#### Funktioner

- Ur/Auto-scan**: Viser tiden og automatisk skifter mellem DST, TM, AVSPD og MXSPD.
- Stop ur**: Tryk på SET for at stoppe uret.
- Distance/total distance**: Viser den aktuelle og samlede distance.
- Tur tid**: Viser den gennemsnitlige turtid.
- Gennemsnit/max hastighed**: Viser gennemsnitlig og maksimal hastighed.
- Kalorie/total kalorier/fedtforbredning**: Viser energi og kalorier forbrændt.
- Temperatur/max/min**: Viser den aktuelle og ekstremtemperatur.
- CO2-udledning**: Viser den gennemsnitlige CO2-udledning.

#### 18. Nulstilling af data

Tryk på SET for at nulstille alle data. Alternativt tryk på MODE i 2 sekunder.

#### 19. Automatisk sluk

Computeren slukker automatisk efter 1 minut inaktivitet. Tryk på SET for at nulstille tælleren.

#### 20. Udskiftning af batteri

Udskift batteriet med en CR2032. Sørg for korrekt polaritet.

#### 21. Opsætning af hjulomkreds

Opsætning af hjulomkredsen ved hjælp af markeringer på hjulet.

#### Funktioner og specifikationer

- Hastighed**: Den aktuelle hastighed vises øverst på displayet.
- Hastighed i forhold til gennemsnit**: Viser om hastigheden er over eller under den gennemsnitlige hastighed.
- Ur**: Tiden vises som 24 timer (00:00-23:59).
- Auto-scan**: Computeren skifter mellem DST, TM, AVSPD og MXSPD.
- Stop ur**: Tryk på SET for at starte stopuret.
- Distance**: Tryk på SET for at nulstille den samlede distance.
- Total distance**: Viser den samlede distance.
- Tur tid**: Viser den gennemsnitlige turtid.

#### 22. Dækstørrelser/hjulomkreds - referencetabel

Dæk-størrelse	Hjul-omkreds-	Dæk-størrelse	Hjul-omkreds-	Dæk-størrelse	Hjul-omkreds-	Dæk-størrelse	Hjul-omkreds-
18 tommer	1436 mm	26x1.50	2030 mm	28 tommer	2234 mm	700C	2117 mm
20 tommer	1586 mm	26x1.75	2045 mm	28.6 tommer	2281 mm	700x20C	2092 mm
22 tommer	1759 mm	26x1.95	2099 mm	29x2.10	2324 mm	700x23C	2112 mm
24x1.75	1888 mm	26x2.1	2133 mm	29x2.20	2333 mm	700x25C	2124 mm
24 tommer	1916 mm	27.5x1.95	2167 mm	29x2.35	2354 mm	700x28C	2136 mm
24x1.9	1942 mm	27.5x2.10	2192 mm			700x32C	2155 mm
26x1.40	1995 mm	27.5x2.35	2229 mm			700x35C	2164 mm
		27.5x2.50	2229 mm			700x38C	2174 mm

#### 23. Indstilling af hjulomkreds

Indtast hjulomkredsen i mm. Brug tabellen til at finde den tilsvarende hjulomkreds i mm.

#### 24. Indstilling af total distance

Indtast den samlede distance i km. Brug tabellen til at finde den tilsvarende total distance i km.

#### 25. Indstilling af vedligeholdelse

Indtast den samlede distance i km. Brug tabellen til at finde den tilsvarende vedligeholdelse i km.

Denne værdi angiver det aktuelle kalorieforbrug.

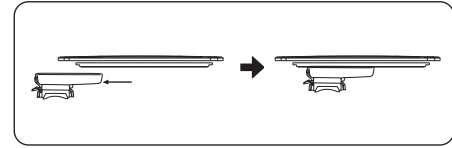
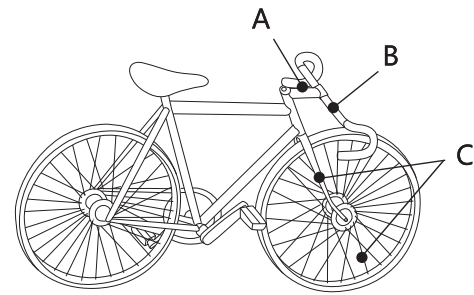
Denne værdi angiver den samlede kalorieforbrug siden seneste nulstilling.

Denne værdi angiver den gennemsnitlige CO2-udledning i g/km.

Denne værdi angiver den gennemsnitlige turtid i minutter.

Denne værdi angiver den gennemsnitlige hastighed i km/h.

Denne værdi angiver den gennemsnitlige temperatur i °C.



## Model med ledning

## Trådløs model

**A. Montering på frempind**

**B. Montering på styret**

**C. Montering af sensor og magnet**

Afstanden mellem sensor og magnet bør max være 5 mm

**A. Montering på frempind**

**B. Montering på styret**

**C. Montering af sensor og magnet**

Afstanden mellem sensor og magnet bør max være 5 mm

Afstanden mellem computer og sensor bør max være 60 cm

Mønt  
Batteri dæksel  
3V CR2032

