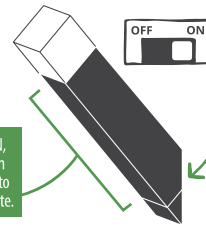


MINECRAFT

TORCH ILLUMINATING COLLECTOR REPLICA TORCHE LUMINEUSE RÉPLIQUE COLLECTOR LEUCHTENDE FACKEL SAMMLERNACHBILDUNG ANTORCHA CON LUZ, RÉPLICA PARA COLECCIONISTAS TORCIA REPLICA DA COLLEZIONE ILLUMINATA

INCLUDES SCREWS AND DRYWALL ANCHORS FOR HANGING | COMPREND DES VIS ET DES ANCRAGES POUR CLOISONS SÈCHES AFIN DE SUSPENDRE LA TORCHE. | INKLUSIVE SCHRAUBEN UND DÜBELN ZUM AUFHÄNGEN | INCLUYE TORNILLOS Y SUJECIONES PARA COLGAR EL OBJETO EN LA PARED | INCLUDE VITI E ANCORAGGI PER CARTONGESSO PER ESSERE APPESA

NOTE: Item enters sleep mode after 15 minutes of continuous use | **REMARQUE:** l'objet passe en mode veille après 15 minutes d'utilisation continue. | **HINWEIS:** Artikel schaltet nach 15 Minuten ununterbrochener Nutzung in den Schlafmodus | **NOTA:** El objeto entra en modo de suspensión después de 15 minutos de uso continuo | **NOTA:** Il prodotto entra in modalità di sospensione dopo 15 minuti di uso continuo



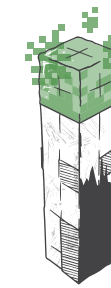
After turn switch ON, TOUCH anywhere on the wooden handle to activate and deactivate.

Après avoir allumé la torche, APPUYEZ n'importe où sur le manche en bois pour l'activer et la désactiver.

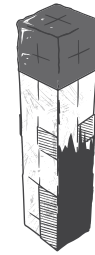
Nachdem Sie den Schalter auf ON gestellt hast, berühren Sie eine beliebige Stelle des Holzgriffs, um ihn zu aktivieren oder zu deaktivieren.

Después de colocar el interruptor en ON, TOCA cualquier lugar del mango de madera para activar y desactivar.

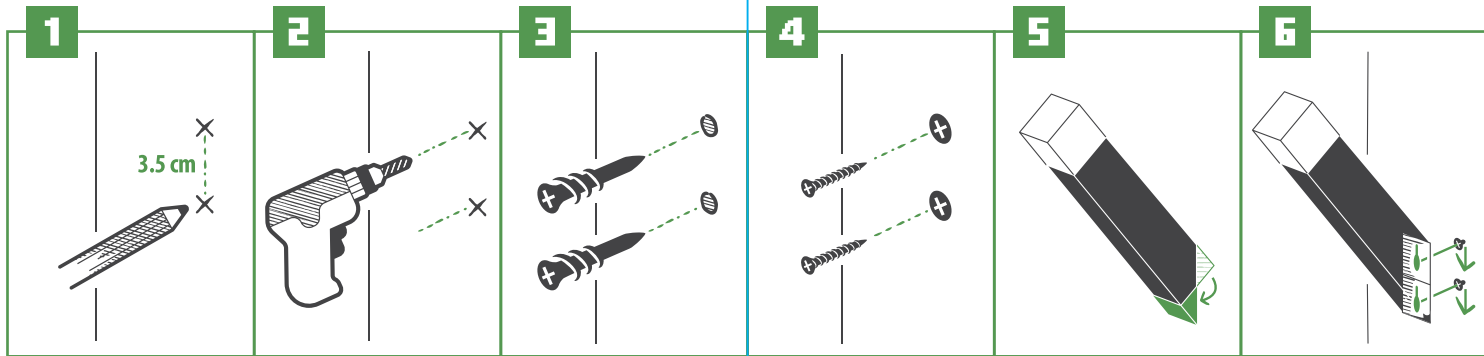
Dopo averla accesa, TOCCARE un punto qualsiasi della parte in legno per attivarla e disattivarla.



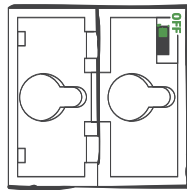
ACTIVATED - ANIMATED
ACTIVÉE - ANIMÉE
AKTIVIERT - ANIMIERT
ACTIVADO - CON ANIMACIÓN
ATTIVATA - ANIMATA



DEACTIVATED - OFF
DÉSACTIVÉE - OFF
DEAKTIVIERT - AUS
DESACTIVADO - APAGADO
DISATTIVATA - SPENTA



BATTERY REMOVAL AND REPLACEMENT



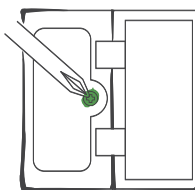
Locate the switch by flipping open the bottom corner of Torch. Turn the switch to OFF.

Trouvez l'interrupteur en ouvrant le coin inférieur de la Torche. Éteignez-le.

Um den Schalter zu finden, klappen Sie die untere Ecke der Fackel auf. Stellen Sie den Schalter auf OFF.

Busca el interruptor girando la esquina inferior de la antorcha. Coloca el interruptor en OFF.

Individuare l'interruttore aprendo l'angolo inferiore della torcia. Spostare l'interruttore su OFF.



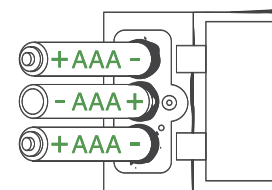
Batteries are located on the bottom of Torch. Remove battery cover with Phillips screwdriver.

Les piles se trouvent en dessous de la torche. Retirez le couvercle de piles avec le tournevis Phillips.

Die Batterien befinden sich im Boden der Fackel. Entfernen Sie die Batterieabdeckung mit einem Kreuzschlitzschraubendreher Phillips.

Las pilas se encuentran en la parte inferior de la antorcha. Quite la tapa de las pilas con un destornillador Phillips.

Le batterie si trovano nella parte inferiore della torcia. Rimuovere il coperchio delle batterie con un cacciavite a croce.



Remove existing batteries and add three new AAA batteries. Replace and rescrew battery cover.

Retirez les piles actuelles et insérez les trois nouvelles piles AAA. Remplacez et vissez le couvercle de piles.

Entfernen Sie die vorhandenen Batterien und legen Sie drei neue AAA-Batterien ein. Setzen Sie die Batterieabdeckung wieder ein und schrauben Sie sie fest.

Quita las pilas antiguas e inserta tres pilas AAA nuevas. Vuelve a colocar la tapa de las pilas y atorníllala.

Rimuovere le batterie presenti e aggiungere tre nuove batterie AAA. Riposizionare e riavvitare il coperchio delle batterie.

WARNING: TOYS INTENDED TO BE ASSEMBLED BY AN ADULT AND THAT IN THEIR UNASSEMBLED STATE CONTAIN POTENTIALLY HAZARDOUS SHARP EDGES OR POINTS, OR SMALL PARTS

AVERTISSEMENT: MONTAGE RÉSERVÉ À UN ADULTE. LE PRODUIT COMPREND DE PETITES PIÈCES POURVUES DE POINTES COUPANTES POTENTIELLEMENT DANGEREUSES ET DES ARRÊTES TRANCHANTES À L'ÉTAT DÉMONTÉ.

ACHTUNG: SPIELZEUG, DAS DAZU BESTIMMT IST, VON EINEM ERWACHSENEN ZUSAMMENGEBAUT ZU WERDEN, UND DAS IN UNMONTIERTEM ZUSTAND POTENZIELL GEFÄHRLICHE SCHARFE KANTEN ODER SPITZEN ODER KLEINE TEILE ENTHÄLT

ADVERTENCIA: LOS JUGUETES DEBEN SER MONTADOS POR UN ADULTO Y, CUANDO ESTÁN DESMONTADOS, INCLUYEN BORDES O ZONAS AFLADAS Y POTENCIALMENTE PELIGROSAS, ASÍ COMO PIEZAS PEQUEÑAS.

ATTENZIONE: GIOCATOLI DESTINATI AD ESSERE ASSEMBLATI DA UN ADULTO E CHE, ALLO STATO NON ASSEMBLATO, CONTENGONO BORDI O PUNTI TAGLIANTI POTENZIALMENTE PERICOLOSI, O PICCOLI PEZZI

WAARSCHUWING: Speelgoed dat bedoeld is om door een volwassene te worden gemonteerd en dat in niet-gemonteerd staat mogelijk gevaarlijke scherpe randen of punten, of kleine onderdelen bevat. **ADVERTENCIA:** Pos brinquedos destinam-se a ser montados por um adulto, visto que contêm arestas ou pontas afiadas potencialmente perigosas ou peças pequenas quando desmontados. **VAROVÁNÍ:** Hračky, které má sestavit dospělá osoba a které mají v rozebraném stavu potenciálně nebezpečné ostré hrany nebo malé díly. **ADVARSEL:** Legetøjet er beregnet til at blive samlet af en voksen, og indeholder i usamlert tilstand potentielt farlige skarpe kanter eller spidser eller små dele. **ΠΡΟΣΟΧΗ:** Τα παιχνίδια πρέπει να συναρμολογούνται από ενήλικο και πριν τη συναρμολόγηση περιέχουν ενδοχόμενος επικινδύνους αιχμές ή άκρες ή μικρά εξαρτήματα. **VAROITUS:** Aikuisen on koottava lelut. Leluilla on kokoaattomina mahdollisesti vaarallisia teräviä reunoja tai kulumia sekä pieniä osia. **ADVARSEL:** Leker som er beregnet på å settes sammen av en voksen, og som i umontert tilstand inneholder potensielt farlige skarpe kanter eller spisser eller små deler. **OSTREŽENJE:** zabavki są przeznaczone do montażu przez osobę dorosłą i w stanie niezmontowanym zawierają potencjalnie niebezpieczne ostre krawędzie lub punkty albo małe części. **VAROVANIE:** Hračky smie zostavovať len dospelá osoba. Hračky v nezmontovanom stave obsahujú potenciálne nebezpečné ostré hrany, špiče alebo malé časti. **VARNING:** Leksaker som är avsedda att sättas ihop av en vuxen och som så länge de inte har monterats ihop eventuellt inbegriper farliga vassa kanter eller spetsar eller smådelar. **ПРЕДУПРЕЖДЕНИЕ:** Игрушки, които са предназначени за спобяване от възрастни и които в неслобно състояние съдържат потенциално опасни остри ръбове или върхове, или малки части. **UPOZORENJE:** igračke mora sastaviti odrasla osoba jer u nesastavljenom obliku imaju potencijalno opasne oštre robove ili vrhove i male dijelove. **FIGYELEM!** A játékokat felhőttnek kell ősszeraknia, mivel szétszedett állapotban veszélyes éles sarkok és hegyes pontok, illetve apró alkatrészek fordulhatnak elő. **AVERTISMENT:** Jucării destinate a fi asamblate de un adult și care, în starea lor neasamblată, conțin muchii sau vârfuri ascuțite potențial periculoase sau piese mici. **OPOZORILO:** Igrače, ki jih mora sestaviti odrasla oseba in ki imajo v nesestavljenem stanju potencialno nevarne ostre robove ali konice ali majhne delce

تذير: الألعاب معدة ليتم تجميعها من قبل شخص بالغ، وفي حالتها غير المجمعَة فإنها تحتوي على حواف أو تونات حادة وخطيرة بشكل محتمل، أو أجزاء صغيرة

