

salling



INSTRUCTION MANUAL SLOW JUICER

11232208

INTRODUKTION

Mange tak fordi du har valgt et produkt fra Salling. Dermed har du erhvervet et kvalitetsprodukt som opfylder alle gældende krav til præstation og sikkerhedsstandarder i EU. For at sikre en korrekt behandling og en lang levetid anbefaler vi, at du overholder nedenstående anvisninger.

Du bedes læse vejledningen og især sikkerheds anvisningerne omhyggeligt igennem, inden du tager produktet i brug. Opbevar denne betjeningsvejledning, og overlad altid kun produktet til andre sammen med betjeningsvejledningen.

GENERELLE SIKKERHEDSFORANSTALTNINGER

- Forkert brug af produktet kan medføre personskade og beskadige produktet.
- Anvend kun produktet til det, det er beregnet til. Producenten er ikke ansvarlig for skader, der opstår som følge af forkert brug eller håndtering.
- Anbring altid produktet på et tørt, plant og stabilt underlag på god afstand af bordkant eller lignende.
- Produktet er udelukkende beregnet til husholdningsbrug. Produktet må ikke anvendes til erhvervsbrug.
- Produktet må kun sluttes til 220-240V~, 50/60Hz.
- Produktets motordel/elektronik, ledning og stikket må ikke nedsænkes i vand, og der må ikke trænge vand i motordel/elektronik.
- Rør aldrig ved produktet, ledningen eller stikkontakten med våde eller fugtige hænder.
- Udsæt ikke produktet for direkte sollys, høje temperaturer, fugt, støv eller ætsende stoffer.
- Forlad aldrig produktet, når det er tændt.
- Når produktet er i brug, bør det holdes under konstant opsyn.
- Når produktet bruges skal børn der opholder sig i nærheden af

den altid holdes under opsyn.

- Børn må ikke lege med produktet.
- Produktet kan indeholde skarpe dele og bør derfor opbevares utilgængeligt for børn.
- Brug kun tilbehør, der følger med produktet eller er anbefalet af producenten.
- Produktet må ikke bruges af personer med nedsat følsomhed, fysiske eller mentale handicap, eller personer, som ikke er i stand til at betjene produktet, medmindre de overvåges eller instrueres i brugen af en person, som er ansvarlig for deres sikkerhed.

LEDNING OG STIK

- Lad ikke ledningen hænge ud over bordkanten.
- Hold ledningen og produktet væk fra varmekilder, varme genstande og åben ild.
- Tag stikket ud af stikkontakten før rengøring, og hvis produktet ikke er i brug. Undlad at trække i ledningen, når du tager stikket ud af stikkontakten, men tag fat om selve stikket.
- Sørg for, at ledningen er rullet helt ud.
- Kontrollér jævnligt, om ledningen eller stikket er beskadiget, og brug ikke produktet, hvis dette er tilfældet, eller hvis det har været tabt på gulvet, tabt i vand eller er blevet beskadiget på en anden måde.
- Hvis produktet, ledningen eller stikket er beskadiget, skal produktet efterses og om nødvendigt repareres af en autoriseret reparatør. Forsøg aldrig at reparere produktet selv. Kontakt købsstedet, hvis der er tale om en reparation, der falder ind under reklamationsretten. Hvis der foretages uautoriserede indgreb i produktet, bortfalder reklamationsretten.

REKLAMATIONSRETEN GÆLDER IKKE:

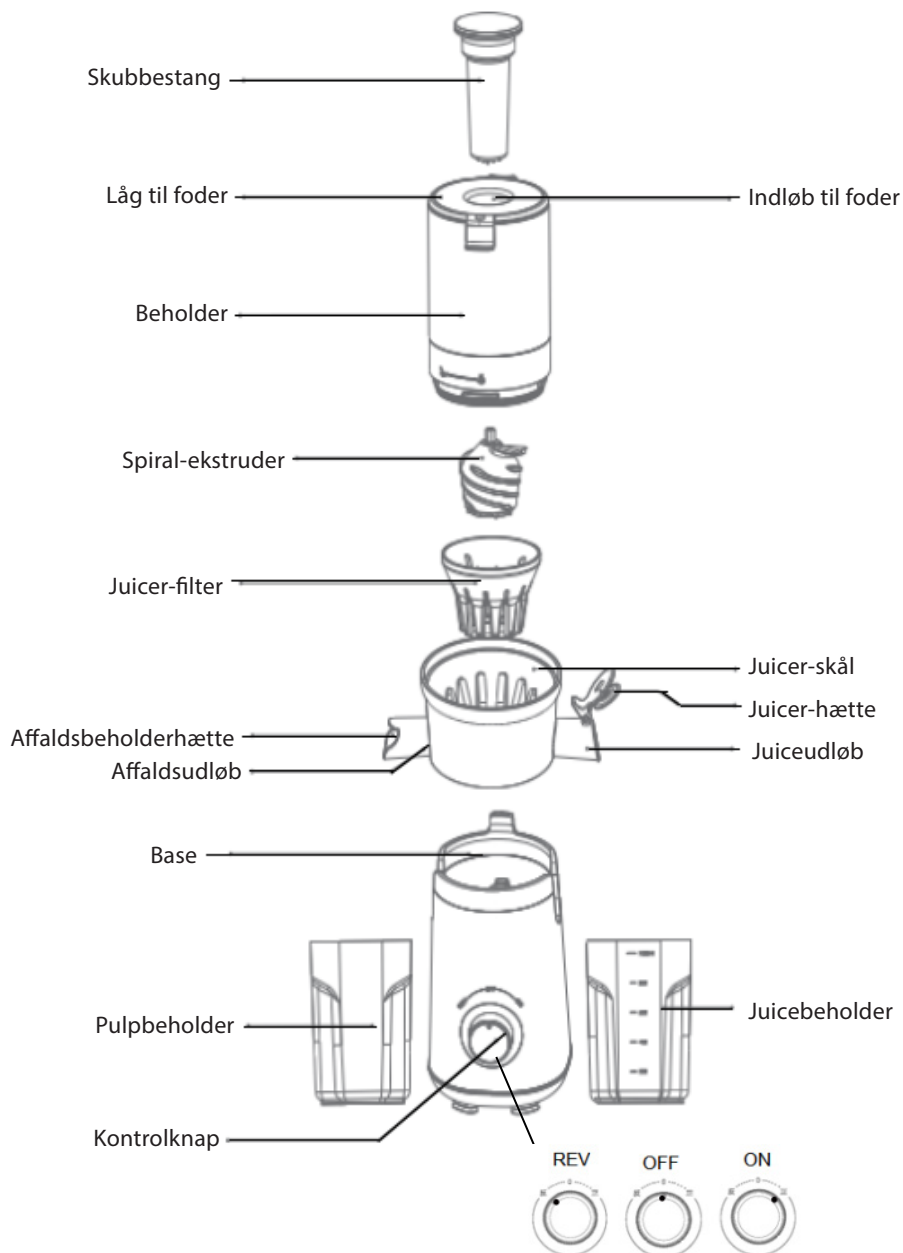
- Hvis ovennævnte ikke iagttages.
- Hvis der har været foretaget uautoriserede indgreb i produktet.
- Hvis produktet har været misligholdt, udsat for en voldsom behandling eller lidt anden form for overlast.

BORTSKAFFELSE AF PRODUKTET

Brugte produkter må ikke smides i husholdningsaffaldet. Iht. lovforskrifterne skal det udtjente produkt bortskaffes på ordentlig vis. Derved genanvendes de brugbare materialer, og miljøet skånes. Nærmere informationer fås hos den ansvarlige kommunale myndighed eller det lokale bortskaffelsesfirma. Produktet er forsynet med følgende logo:



PRODUKTBESKRIVELSE:

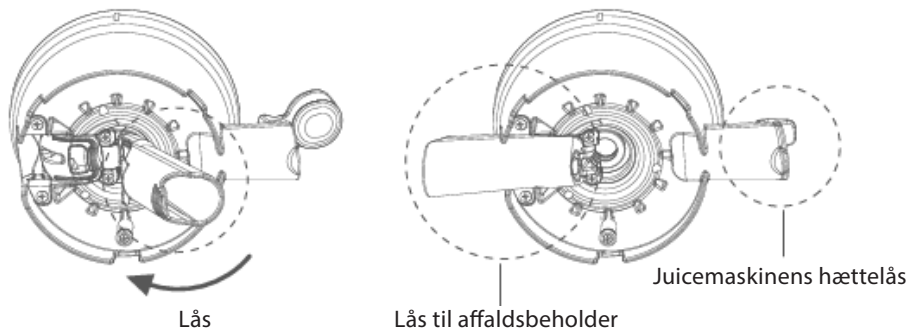



Før brug skal du sikre dig, at produktet er placeret på en stabil overflade. Undgå at placere den på glatte eller fugtige overflader.

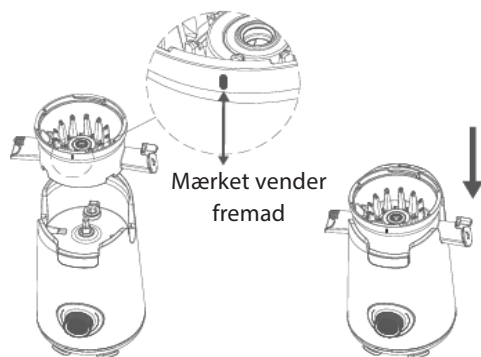
VEJLEDNING TIL BRUG:

Sådan installerer du:

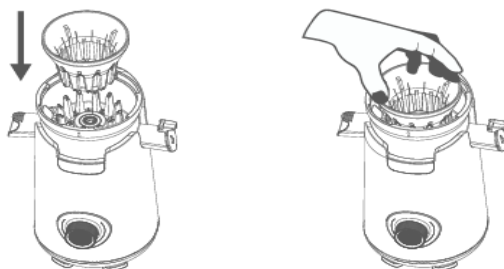
1. Fastgør pulplåsen i bunden af saftskålen.



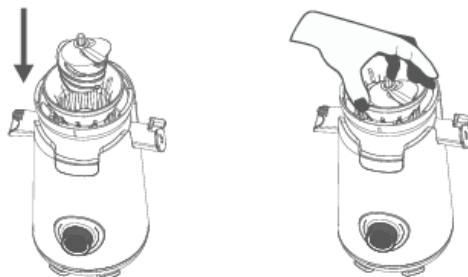
2. Placer juiceskålen med justeringsmærket  vender fremad. Ret mærket på skålen ind efter det tilsvarende mærke på basen.




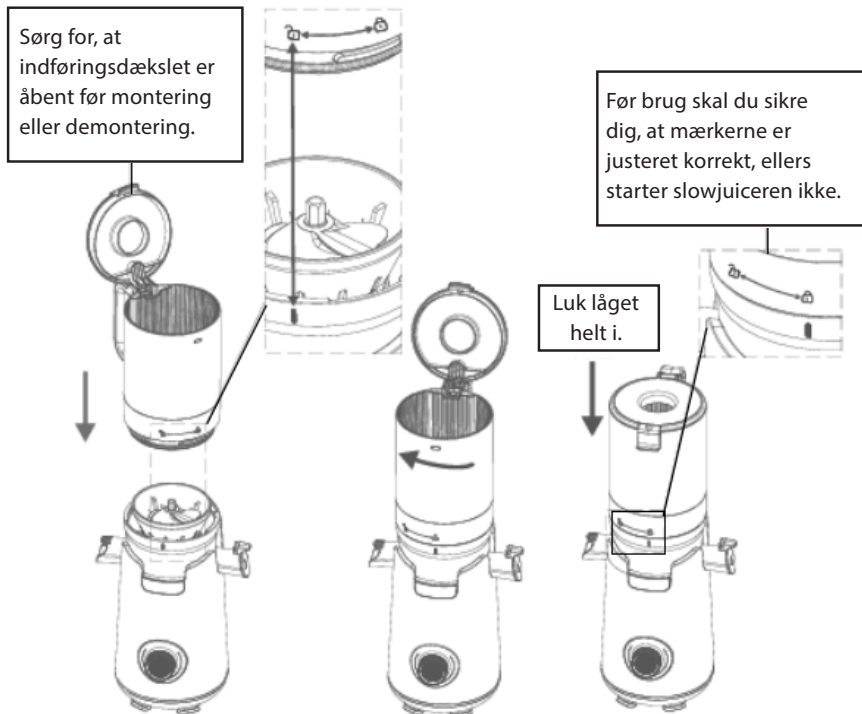
3. Placer juicefilteret i juiceskålen, indtil det sidder godt fast.



4. Sæt spiralekstruderen ind i filteret. Drej den lidt til venstre og højre, indtil den er helt samlet på plads.

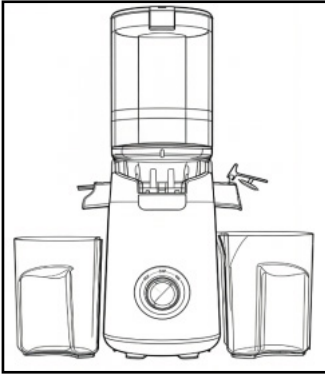


5. Åbn indføringsdækslet, og drej derefter beholderen med uret for at låse den fast på saftskålen. Sørg for, at mærkerne  på beholderen og saftskålen er på linje.

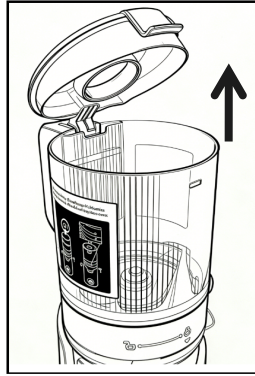


- Brug ikke juicemaskinen til at kværne korn eller nødder.
- Lav ikke juice af ekstremt hårde eller fiberholdige ting, som f.eks. sukkerrør eller kokosnødder.
- Undlad at presse isterninger, da det kan beskadige de indvendige komponenter.

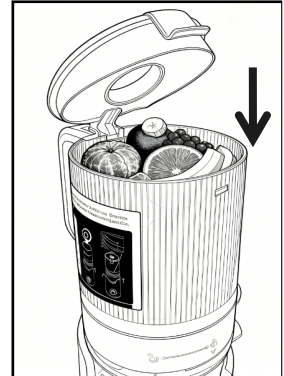
SÅDAN BRUGES DEN:



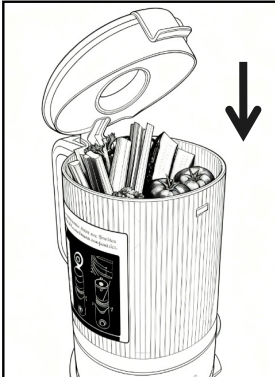
1. Tilberedning: Placer Pulpbeholderen og juicekoppen på hver deres side af basen.



2. Åbn indføjringsdækslet.



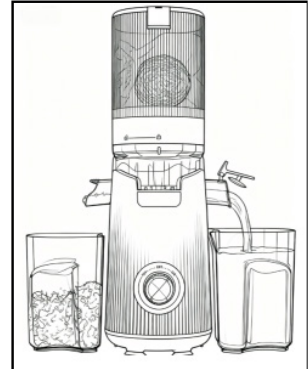
3. Frugt: Læg de skrællede frugter i beholderen, og luk indføjringsdækslet. Bemærk: Al frugt skal skrælles, og kernerne skal fjernes, før den presses.



4. Grøntsager: Skær grøntsagerne i stykker, læg dem i beholderen, og luk derefter låget til indføringen. Bemærk: Grøntsager skal skæres i små stykker på ca. 3-4 cm.



5. Start juicing: Sæt stikket i apparatet. Drej kontrolknappen til "ON" for at starte eller "OFF" for at stoppe. Omvendt tilstand: For at fjerne en blokering skal du dreje til "REV" og derefter tilbage til "ON" for baglæns drift.



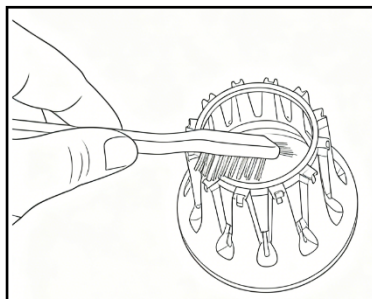
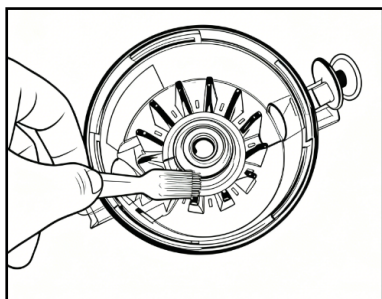
6. Når juicen er færdig, åbner du juicekapslen og hælder juicen i et glas.

SIKKERHEDSFORANSTALTNINGER (FORSIGTIGHEDSREGLER):

1. Personlig sikkerhed: Stik ikke fingre eller hårde genstande ind i maskinen under drift for at undgå skader fra bevægelige dele.
2. Risiko for sammenfiltring: Hold slips, halskæder, tørklæder, hår eller løstsiddende tøj væk fra indføjringsrøret for at undgå personskaade eller beskadigelse af maskinen.
3. Stabilitet: Placer altid produktet på en stabil bordplade. Undgå våde eller glatte overflader.

RENGØRING:

1. Effekt: Tag stikket ud, og lad apparatet køle helt af, før du rengør det.
2. Vaskbare dele: Papirmassekoppen, juicekoppen, trykstangen, filteret, skålen, spiralekstruderen og tragten kan vaskes med rent vand.
3. Rester: Brug en børste til at fjerne genstridige frugt- eller grøntsagsrester fra komponenterne.



4. Tørring: Tør alle dele grundigt med en klud, eller lad dem lufttørre naturligt.
5. Bund: Tør bunden af med en let fugtig, fnugfri klud. Nedsænk ikke basen i vand.

FEJLFINDING:

Fejl	Mulig årsag	Løsning
Apparatet vil ikke starte	Netledningen er ikke tilsluttet.	Sørg for, at netledningen er sat i.
	Betjeningsknappen er ikke indstillet til "ON".	Drej knappen til positionen "ON".
	Juiceskålen eller -beholderen er ikke installeret korrekt.	Montér delene igen, og sørg for, at alle justeringsmærker passer.
	Beskyttelse mod overophedning er blevet udløst.	Tag stikket ud, og lad produktet køle af i 20 minutter, før det genstartes.
Kan ikke udtrække juice/ Blokering	Beholderen er blokeret eller overbelastet.	Brug "REV"-funktionen i 3-5 sekunder, og stop derefter. Gentag 2-3 gange.

	Hårde genstande eller for mange ingredienser tilsat på én gang. Ingredienserne er for store.	Brug skubbestangen til at fjerne blokeringer. Hvis det fortsætter, skal du fjerne beholderen og tømme ingredienserne manuelt. Skær ingredienserne i små stykker (3-4 cm), og tilsæt dem i et langsommere tempo.
Ingen juice flyder ud	Juicehætten er lukket.	Åbn juicelåget, så juicen kan løbe ned i koppen.

TEKNISKE DATA

Artikelnr. 11232208
 AC220-240V 50/60Hz
 150 Watt
 Kørselstid: 10 min.
 Juicebeholder: 1,0 L
 Pulpbeholder: 0,8 L

PRODUCENT

Epiq ApS
 Krøyer Kielbergs Vej 3, 3. th
 8660 Skanderborg, Danmark
www.epiq.dk

Vi tager forbehold for trykfejl.

INTRODUCTION

Thank you for choosing a product from Salling. You have acquired a quality product which meets all applicable performance and safety standards in the EU. In order to ensure proper treatment and a long product life, we recommend that you comply with the instructions below.

Please read the manual and especially the safety instructions carefully before using the product. Keep this manual and provide it for referral along with the product when others are using it.

GENERAL SAFETY INSTRUCTIONS

- Improper use of the product can cause personal injury and damage.
- Only use the product for what it is intended. The manufacturer is not liable for damages arising from improper use or handling.
- Always place the product on a dry, flat and stable surface well away from table edge or similar.
- The product is intended for household use only. The product is not for professional use.
- The product may only be connected to 220-240V~, 50/60Hz.
- The product engine/electronics, cord or plug cannot be submerged in water, and no water may get in contact with the engine/electronics.
- Never touch the product, cord or plug with wet or damp hands.
- Do not expose the product to direct sunlight, high temperatures, humidity, dust or corrosive substances.
- Never leave the product when it is turned on.
- When the product is in use, it should be kept under constant supervision. Children should always be supervised when using the product to ensure that they do not play with the product. The product is not a toy.
- The product may have sharp parts and must, therefore, be kept

out of reach of children.

- Only use the accessories that come with the product or that are recommended by the manufacturer.
- The product must not be used by people with reduced sensitivity, physical or mental disability, or people who are not able to operate the product unless they are supervised or instructed by a person responsible for their safety.

CORD AND PLUG

- Do not let the cord hang over the edge.
- Keep the cord and the product away from heat sources, hot objects and open flames.
- Unplug the power cord before cleaning and if the product is not in use. Do not pull the cord when removing the plug from the socket, rather grasp the plug itself.
- Make sure that the cord is fully extended.
- Check regularly that the cord and the plug are not damaged and do not use the product if this is the case, or if it has been dropped on the floor, dropped in water or damaged in another way.
- If the product or plug is damaged, the product must be inspected and, if necessary, repaired by an authorised repairer. Never try to repair the product yourself. Please, contact the store to see if there is a repair that falls under warranty. Tampering of the product will void the warranty.

RULES OF COMPLAINTS THE WARRANTY DOES NOT APPLY:

- If the above is not observed.
- If there has been unauthorised intervention of the product.
- If the product has been mishandled, subjected to rough treatment or some other form of damage.

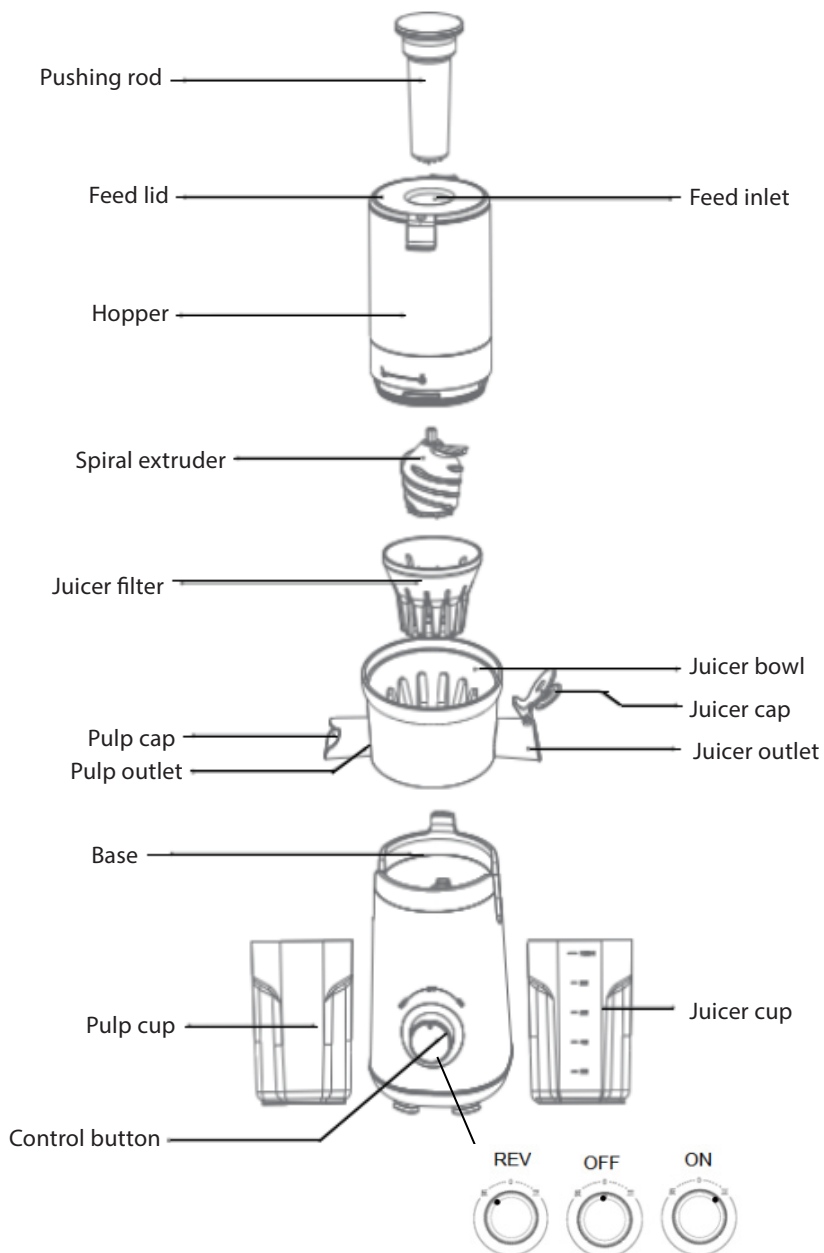
PRODUCT DISPOSAL

Used product should not be disposed as household waste. According to legislation, the product should be disposed of

properly so that the materials can be recycled in an environmentally friendly manner. Further information is available from the responsible local authority or local disposal company. The product is equipped with the following logo:



PRODUCT DESCRIPTION:

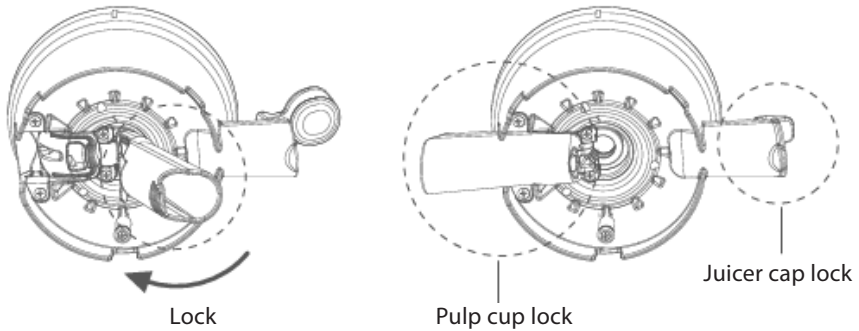



Before use, please ensure the product is placed on a stable surface. Avoid placing it on slippery or damp surfaces.

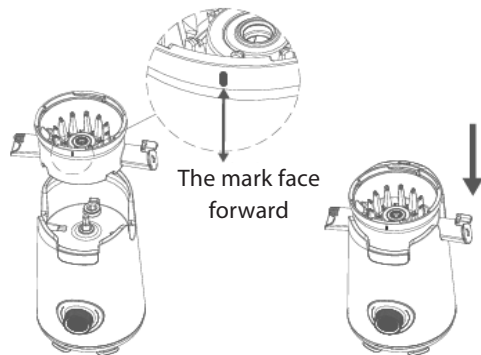
INSTRUCTIONS FOR USE:

How to install:

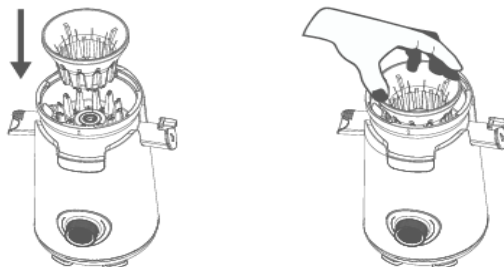
1. Secure the pulp lock on the bottom of the juice bowl.



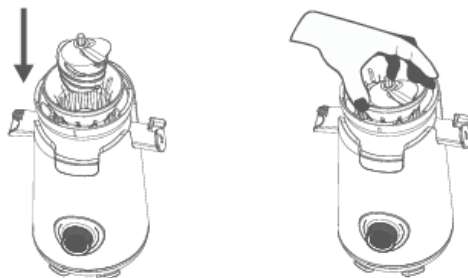
2. Position the juice bowl with the alignment mark  facing forward. Align the mark on the bowl with the corresponding mark on the base.



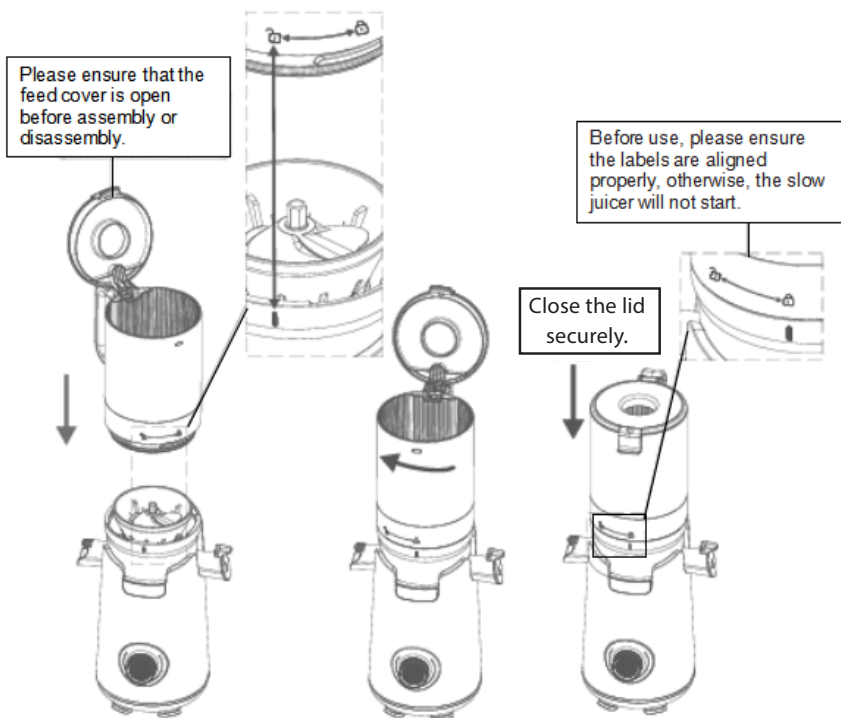
3. Place the juice filter into the juice bowl until it is securely seated.



4. Insert the spiral extruder into the filter. Twist it slightly to the left and right until it is fully assembled into place.

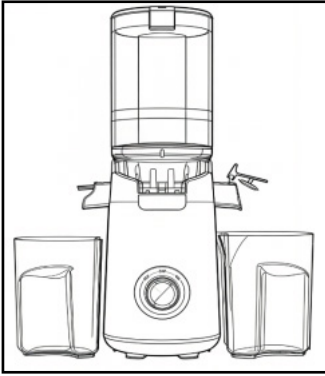


5. Open the feeding cover, then rotate the hopper clockwise to lock it onto the juice bowl. Ensure the marks on the hopper and juice bowl are aligned.

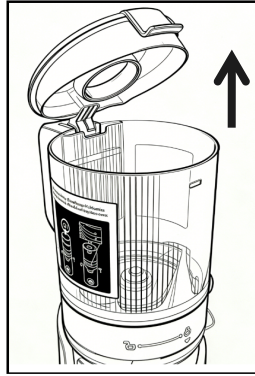


- Do not use the juicer for grinding grains or nuts.
- Do not juice extremely tough or fibrous items, such as sugarcane or coconuts.
- Refrain from pressing ice cubes, as this may damage the internal components.

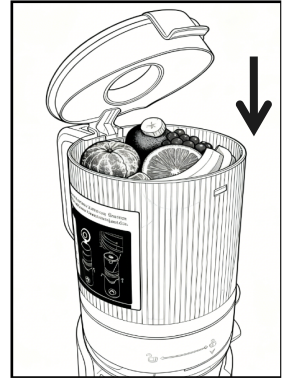
HOW TO USE:



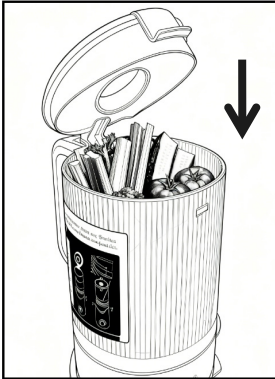
1. Preparation: Place the pulp cup and juice cup on their respective sides of the base.



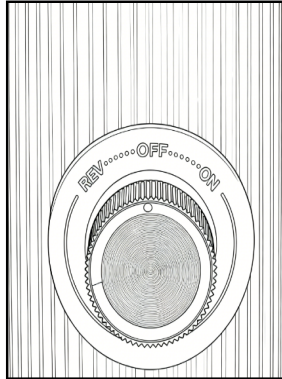
2. Open the feed cover.



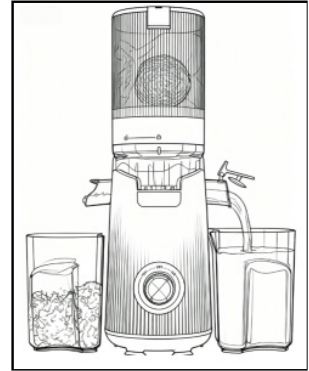
3. Fruit: Place the peeled fruits into the hopper and close the feed cover. Note: All fruit must be peeled and seeds must be removed before juicing.



4. Vegetables: Cut vegetables into pieces, place them into the hopper, and then close the feed lid. Note: Vegetables should be cut into small pieces approximately 3–4 cm in size.



5. Start juicing: Plug in the appliance. Rotate the control button to "ON" to start or "OFF" to stop. Reverse Mode: To clear a blockage, rotate to "REV" and then back to "ON" for reverse operation.



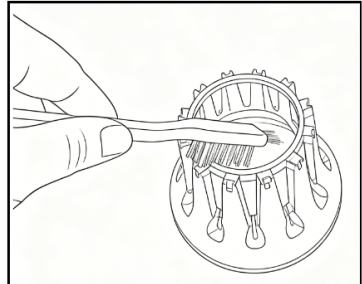
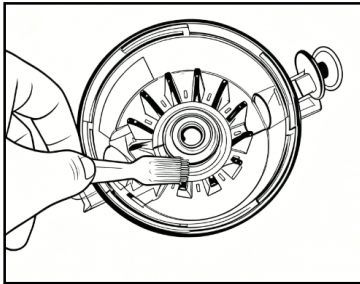
6. Once juicing is complete, open the juice cap and pour the juice into a glass.

SAFETY PRECAUTIONS (CAUTIONS):

1. Personal Safety: Do not place fingers or hard objects into the machine during operation to avoid injury from moving parts.
2. Entanglement Risk: Keep ties, necklaces, scarves, hair, or loose clothing away from the feeding chute to prevent injury or machine damage.
3. Stability: Always place the product on a steady countertop. Avoid wet or slippery surfaces.

CLEANING:

1. Power: Unplug the appliance and let it cool completely before cleaning.
2. Washable Parts: The pulp cup, juice cup, pushing rod, filter, bowl, spiral extruder, and hopper can be washed with clean water.
3. Residue: Use a brush to remove stubborn fruit or vegetable residue from the components.



4. Drying: Dry all parts thoroughly with a cloth or allow them to air dry naturally.
5. Base Unit: Wipe the base with a slightly damp, lint-free cloth. Do not immerse the base in water.

TROUBLESHOOTING:

Fault	Possible Cause	Solution
Appliance will not start	The power cord is not connected.	Ensure the power cord is plugged in.
	The control button is not set to "ON".	Rotate the button to the "ON" position.
	The juicing bowl or hopper is not installed correctly.	Reinstall parts, ensuring all alignment marks match.
	Overheating protection has been triggered.	Unplug and let the product cool down for 20 minutes before restarting.
Cannot extract juice / Blockage	The hopper is blocked or overloaded.	Use the "REV" function for 3–5 seconds, then stop. Repeat 2–3 times.

	Hard objects or too many ingredients added at once. Ingredients are too large.	Use the pushing rod to clear blockage. If it persists, remove the hopper and clear the ingredients manually. Cut ingredients into small pieces (3–4 cm) and add them at a slower rate.
No juice flowing out	The juice cap is closed.	Open the juice cap to allow the juice to flow into the cup.

TECHNICAL DATA

Article No. 11232208
AC220-240V 50/60Hz
150 Watt
KB Time: 10min
Juice cup: 1.0L
Pulp cup: 0.8L

PRODUCER

Epiq ApS
Krøyer Kielbergs Vej 3, 3. th
8660 Skanderborg, Denmark
www.epiq.dk

We cannot be held responsible for any printing errors.