



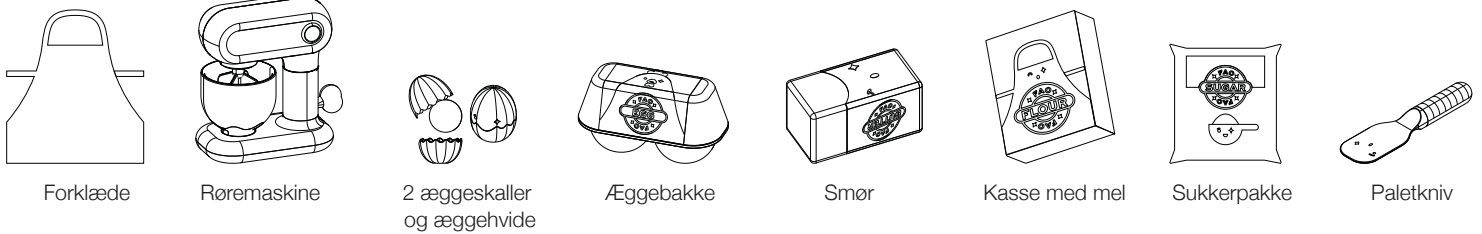
BAGESÆT MED RØREMASKINE

ALDER
3+

INTRODUKTION

Tak for købet at dette bagesæt med røremaskine fra FAO Schwarz®. Læs venligst alle vejledningerne og advarslerne på dette ark inden brug. Behold dette instruktionsark til senere reference, da det indeholder vigtige oplysninger.

INDHOLD



Forklæde

Røremaskine

2 æggeskaller
og æggehvide

Æggebakke

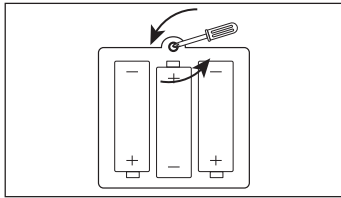
Smør

Kasse med mel

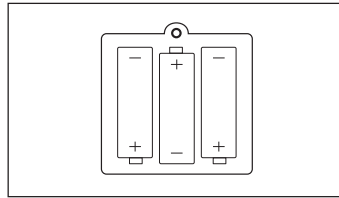
Sukkerpakke

Paletkniv

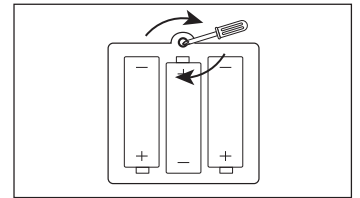
ISÆTNING AF BATTERIERNE



1. Løsn skrueerne i batteridækslet ved at dreje den mod uret, og tag batteridækslet af.

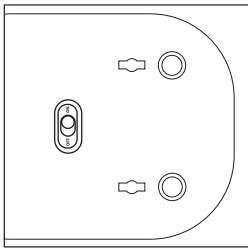


2. Tag de gamle batterier og sæt 3 stk. AAA-batterier 1,5V i, og sørg for at de vender rigtigt.

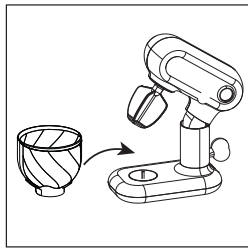


3. Sæt batteridækslet på igen, og spænd skruen.

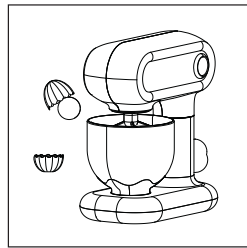
RØREMASKINE



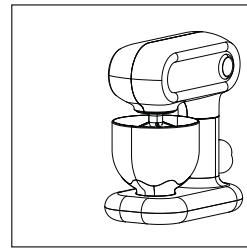
1. Tænd tænd/sluk-knappen på bunden før brug.



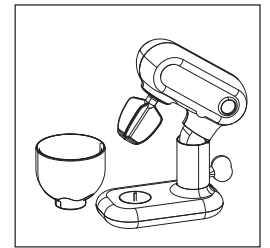
2. Vip den øvre del af røremaskinen op og sæt skålen i foden.



3. Vip den øvre del ned igen, og put derefter de ønskede ingredienser i skålen.



4. Tryk håndtaget op for at starte røremaskinen, og træk håndtaget ned for at stoppe røremaskinen.



5. Vip den øvre del af røremaskinen op igen, og tag skålen ud, så du kan hælde dejen ud!



ADVARSEL OM BATTERIER

- Bland ikke gamle og nye batterier sammen.
- Alkaliske batterier og standard-batterier (carbon-zink) eller genopladelige batterier må ikke bruges sammen.
- Sørg for, at batterierne vender rigtigt, når det sættes i.
- Terminalerne på batteriet må ikke kortsluttes.
- Tag batterierne ud af produktet, før det opbevares.
- Genbrug eller bortskaf batterier i henhold til alle love og forordninger i landet.
- Bortskaf ikke batterier i ild, da de kan eksplodere eller lække.
- Batterier skal altid bruges, udskiftes og genoplades (hvis relevant) under opsyn af voksne.
- Forsøg ikke at oplade ikke-genopladelige batterier.
- Genopladelige batterier skal tages ud af legetøjet, inden de oplades.
- Genopladelige batterier må kun oplades under opsyn af voksne.
- Opbrugte batterier skal tages ud af legetøjet.
- Alkaliske batterier anbefales. Brug kun den angivne spænding.
- Behold denne brugervejledning til senere brug.



Sikkerhedsadvarsler: LÆS VENLIGST FØR BRUG

- Mixer, spatel og ingredienser er kun til legeformål. Må ikke komme i kontakt med mad eller væsker.
- Der må ikke foretages ændringer på dette produkt, og det må ikke bruges med tilbehør, der ikke medfølger.
- Inspicér produkterne grundigt før hver brug. Hvis produktet virker slidt, flosset/spilretret, revnet eller ødelagt på nogen måde, skal du stoppe med at bruge det og straks kassere det.
- Udsæt ikke produktet for vand eller andre væsker.
- Voksentsyn påkrævet.
- Legetøjet er kun beregnet til leg.
- Må ikke komme i kontakt med mad eller væsker.



ADVARSEL:

KVÆLNINGSFARE. - Små dele.
Små dele og små kugler. Ikke til børn under 3 år.