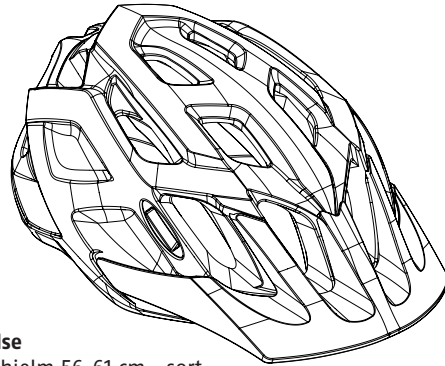


# Instruction manual Helmets



Varenr.	EAN	Model nr.	Beskrivelse
92816971	4003318641671	64167	Abus Cityhjelme 56-61 cm - sort
92817011	4003318641688	64168	Abus Cityhjelme 52-58 cm - sort
92817051	4003318641695	64169	Abus Cityhjelme 52-58 cm - grå
92817091	4003318641701	64170	Abus Cityhjelme 56-61 cm - grå

DK

Tillykke med din nye cykelhjelme i høj kvalitet fra ABUS! Hjelmen er produceret under strengt opsyn og opfylder de følgende standarder:

- 89/686/EWG: Direktiv om personlige værnemidler
- Den komplette overensstemmelseserklæring kan findes på <https://docs.abus.com/>
- EN 1078:2012+A1:2012 - Cykelhjelme og hjelme til brugere af skateboards og rulleskøjter
- Testhaus TÜV Rheinland LGA Products GmbH, N.B. 0197, Tillystraße 2, D-90431 Nürnberg

**Bemærk: Selv den bedste hjelme kan ødelægges og udelukker derfor ikke muligheden for at komme til skade.**



EN 1078:2012+A1:2012

Tag hensyn til følgende punkter for at opnå den bedst mulige beskyttelse:

## 1. Brug

Hjelmen anbefales som beskyttelse til følgende aktiviteter (fig. A).

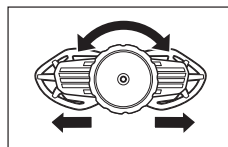
Hjelmen er ikke egnet til følgende aktiviteter (fig. B).

**Bemærk: Børn skal tage hjelmen af, når de leger på legepladser. Hjelmen må ikke anvendes af børn, når de kravler i træer el.lign, da der er fare for, at barnet kan blive kvalt/hængt, hvis hjelmen sætter sig fast.**

## 2. Optimal tilpasning

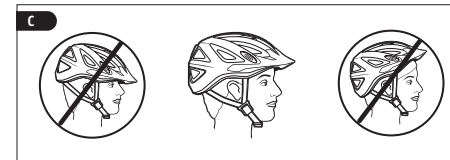
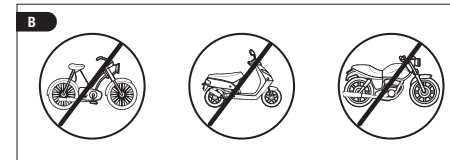
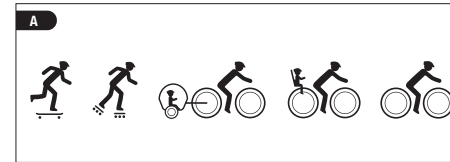
- Prøv forskellige størrelser og vælg den hjelme, som sidder bedst og er mest komfortabel. Den skal sidde lige (horisontalt) på hovedet.
- Træk ikke hjelmen for langt ned i panden, så udsynet indskrænkes.
- Skub ikke hjelmen for langt tilbage i nakken, så panden er ubeskyttet.

Hjelmen beskytter kun hovedet, hvis den sidder rigtigt (fig. C).



## 3. Tilpasning af pandebåndet

Næsten alle ABUS hjelme står til rådighed i 2 størrelser. Hjelmen justeres til den enkelte person – afhængig af modellen – med de følgende enkle justeringssystemer.



## 4. Tilpasning af stropperne

Justér stropperne, så de mødes stramt og komfortabelt under ørerne (uden at berøre ørerne), når hjelmen bruges første gang.

Sidespænderne (fig. 1 + 2) og det ekstra låsespænde (fig. 1) hjælper dig med justeringen.

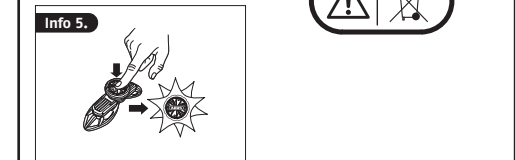
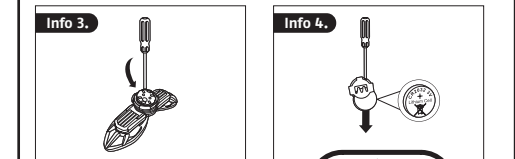
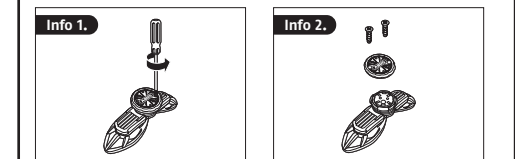
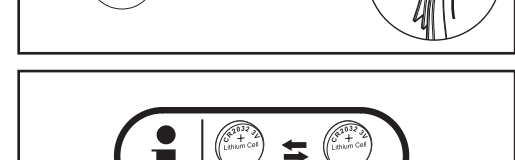
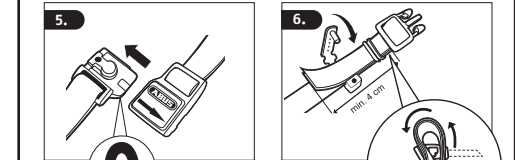
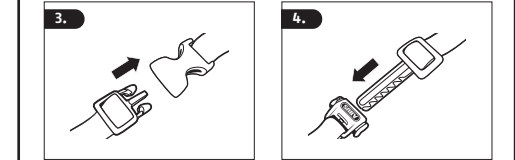
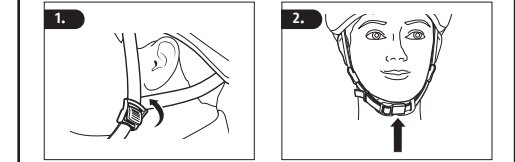
Før den første brug skal låsespændet (børnesikringen) lukkes med et hørbart klik, så det ikke længere er muligt at skubbe hjelmen frem og tilbage.

Sørg for, at hagespændet, som skal lukkes før kørslen, ikke hviler på kæbebenet (fig. 3 – 5). Efter endt justering kan stropperne sikres med clipsen (fig. 6).

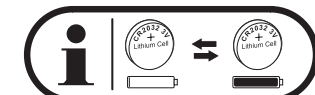
Hvis stropperne er for lange, kan de afkortes til den ønskede længde. For at undgå frynser på stropperne kan enderne forsegles med flammen fra en tændstik.

## 5. Vedligeholdelse

- Tjek hjelmen regelmæssigt for skader.
- Undlad at ændre på hjelmens specifikationer, da dette nedsætter hjelmens beskyttelsesevne.
- Undlad at male hjelmen eller påsætte klistermærker, da dette kan medføre skader på hjelmen.
- Undlad at lave om på hjelmen, eller på anden måde misbruge den.
- Udsæt ikke hjelmen for temperaturer over 60°C. Læg ikke hjelmen bag glas (fx i en bil), og hold den væk fra varmekilder osv.
- Hvis hjelmen har været udsat for et kraftigt stød, tilrådes det kraftigt at købe en ny (også selvom der ikke er synlige beskadigelser).
- Hjelmen har en begrænset levetid under brug og bør udskiftes, når den viser tydelige tegn på slid.
- Afhængigt af anvendelsesgraden og de konkrete anvendelsesbetingelser skal en cykelhjelme udskiftes 4-5 år efter den første brug. På grund af den uundgåelige materialetræthed skal hjelmen dog udskiftes senest 8 år efter produktionsdatoen, også når den ikke har nogen tydelige synlige eller tekniske mangler.
- Hjelmen, de indvendige puder og spændebandene kan rengøres med lunken vand, rengøringsmidler uden opløsningsmidler og en blød klud.
- LED-baglygten erstatter ikke de foreskrevne lygter, der skal sidde på cyklen.
- Brug kun originale reservedele.



**Info 5:** Adjusting the chin strap.



\*ABUS  
August Bremicker Söhne KG  
D 58292 Wetter  
E-Mail: [mobile@abus.de](mailto:mobile@abus.de)  
Tel: +49 2335 - 634 0  
Fax: +49 2335 - 634 300  
[www.abus.com](http://www.abus.com)

